

ADI

Venerdì, 23/10/2020 12:33

Indice dei documenti

ADI

Fondazione Adi, 50 esperti a confronto su obesità e diabete. Da 'Oggi Treviso' del 23/10/2020	1
Fondazione Adi, 50 esperti a confronto su obesità e diabete Da 'Go Salute' del 22/10/2020	3
Fondazione Adi, 50 esperti a confronto su obesità e diabete Da 'Msn' del 22/10/2020	5
Fondazione Adi, 50 esperti a confronto su obesità e diabete Da 'Padova News' del 22/10/2020	7
Fondazione Adi, 50 esperti a confronto su obesità e diabete Da 'Pagine Mediche' del 22/10/2020	9
Fondazione Adi, 50 esperti a confronto su obesità e diabete Da 'Il Dubbio' del 22/10/2020	11
Fondazione Adi, 50 esperti a confronto su obesità e diabete Da 'Iasicilia.it' del 22/10/2020	13
Fondazione Adi, 50 esperti a confronto su obesità e diabete Da 'Iasicilia.it' del 22/10/2020	15
Fondazione Adi, 50 esperti a confronto su obesità e diabete Da 'Notizie' del 22/10/2020	17
Fondazione Adi, 50 esperti a confronto su obesità e diabete Da 'Catania Oggi' del 22/10/2020	19
Fondazione Adi, 50 esperti a confronto su obesità e diabete Da 'iltempo.it' del 22/10/2020	21
Fondazione Adi, 50 esperti a confronto su obesità e diabete Da 'liberoQuotidiano.it' del 22/10/2020	23
Milano, 22 ott. Da 'Giornale Radio' del 22/10/2020	25
Fondazione Adi, 50 esperti a confronto su obesità e diabete Da 'Sassari Notizie' del 22/10/2020	27
Fondazione Adi, 50 esperti a confronto su obesità e diabete Da 'corriereciarezzo.corr.it' del 22/10/2020	29
Fondazione Adi, 50 esperti a confronto su obesità e diabete Da 'Corriere Dell'Umbria' del 22/10/2020	31
Fondazione Adi, 50 esperti a confronto su obesità e diabete Da 'Olbia Notizie' del 22/10/2020	33
Fondazione Adi, 50 esperti a confronto su obesità e diabete Da 'corrieredirieti.corr.it' del 22/10/2020	35
Fondazione Adi, 50 esperti a confronto su obesità e diabete Da 'corriereviterbo.it' del 22/10/2020	37
Fondazione Adi, 50 esperti a confronto su obesità e diabete Da 'Tele Ischia' del 22/10/2020	39
Fondazione Adi, 50 esperti a confronto su obesità e diabete Da 'metronews.it' del 22/10/2020	41
Fondazione Adi, 50 esperti a confronto su obesità e diabete Da 'Affari Italiani' del 22/10/2020	43

Fondazione Adi, 50 esperti a confronto su obesità e diabete Da 'corrieredisiena.corr.it' del 22/10/2020	45
Fondazione Adi, 50 esperti a confronto su obesità e diabete Da 'Il Romanista (Eu)' del 22/10/2020	47
Fondazione Adi, 50 esperti a confronto su obesità e diabete Da 'Tiscali' del 22/10/2020	49
Fondazione Adi, 50 esperti a confronto su obesità e diabete Da 'Fortune Ita' del 22/10/2020	51
Fondazione Adi, 50 esperti a confronto su obesità e diabete Da 'Vvox' del 22/10/2020	53
Fondazione Adi, 50 esperti a confronto su obesità e diabete https://t.co/w3nfjqACDf Da '(Twitter) Adnkronos' del 22/10/2020	55
Una diretta streaming di 14 ore per discutere con 50 esperti nazionali e internazionali della gestione integrata di obesità e diabete: dall' aspetto dietetico-nutrizionale e comportamentale, a quello farmacologico e al protocollo Eras (Enhanced ... Da '(Facebook) Adnkronos' del 22/10/2020	57
Fondazione Adi, 50 esperti a confronto su obesità e diabete Da '(Sito) Adnkronos' del 22/10/2020	59
Fondazione Adi, 50 esperti a confronto su obesità e diabete Da 'TrendOnline' del 22/10/2020	61
MEDICINA: FONDAZIONE ADI, 50 ESPERTI A CONFRONTO SU OBESITA' E DIABETE Da '(Agenzia) Adnkronos' del 22/10/2020	63
Fondazione Adi, 50 esperti a confronto su obesità e diabete Da 'Yahoo Notizie' del 22/10/2020	65
Fondazione Adi, 50 esperti a confronto su obesità e diabete Da 'Maxim Italia' del 22/10/2020	67
Fondazione Adi, 50 esperti a confronto su obesità e diabete Da 'Meteo Web' del 22/10/2020	69
Fondazione Adi, 50 esperti a confronto su obesità e diabete Da 'Intrage' del 22/10/2020	71

OggiTreviso > Benessere

Fondazione Adi, 50 esperti a confronto su obesità e diabete.

23/10/2020 02:30 | AdnKronos |

☆☆☆☆☆



Milano, 22 ott. (Adnkronos Salute) - Una diretta streaming di 14 ore per discutere con 50 esperti nazionali e internazionali della gestione integrata di obesità e diabete: dall'aspetto dietetico-nutrizionale e comportamentale, a quello farmacologico e al protocollo Eras (Enhanced Recovery After Surgery, il miglior recupero dopo un intervento chirurgico). E' l'11esima edizione del Nu.Me, il meeting internazionale mediterraneo promosso dal 22 al 23 ottobre dall'Associazione italiana di dietetica e nutrizione clinica (Adi) tramite la sua Fondazione Adi, che a seguito del Dpcm del 18 ottobre si svolgerà in diretta streaming dalle 13 su sito invece che a Brindisi come inizialmente da programma.

"Nonostante il cambio repentino imposto dalle nuove disposizioni del Governo per contenere il diffondersi dei contagi da Covid-19, la Fondazione Adi ha scelto di dare seguito al programma del Nu.Me in forma virtuale - afferma Antonio Caretto, presidente di Fondazione Adi - Questo per non fermare i lavori e i confronti scientifici su patologie come l'obesità e il diabete che meritano particolare attenzione soprattutto in un momento di emergenza sanitaria come quella che stiamo vivendo, e che vediamo avere sempre più una correlazione".

Il percorso formativo è strutturato in Letture magistrali sulle principali tematiche, seguite da specifiche sezioni Incontro con l'esperto per la

0
Tweeter

Share

0

[Invia ad un amico](#)
[stampa la pagina](#)
[aggiungi ai preferiti](#)

ZOOM: [A-](#) [A+](#)

Fondazione Adi, 50 esperti a confronto su obesità e diabete.

Milano, 22 ott. (Adnkronos Salute) - Una diretta streaming di 14 ore per discutere con 50 esperti nazionali e internazionali della gestione integrata di obesità e diabete: dall'aspetto dietetico-nutrizionale e comportamentale, a quello farmacologico e al protocollo Eras (Enhanced Recovery After Surgery, il miglior recupero dopo un intervento chirurgico). E' l'11esima edizione del Nu.Me, il meeting internazionale mediterraneo promosso dal 22 al 23 ottobre dall'Associazione italiana di dietetica e nutrizione clinica (Adi) tramite la sua Fondazione Adi, che a seguito del Dpcm del 18 ottobre si svolgerà in diretta streaming dalle 13 su sito invece che a Brindisi come inizialmente da programma. "Nonostante il cambio repentino imposto dalle nuove disposizioni del Governo per contenere il diffondersi dei contagi da Covid-19, la Fondazione Adi ha scelto di dare seguito al programma del Nu.Me in forma virtuale - afferma Antonio Caretto, presidente di Fondazione Adi - Questo per non fermare i lavori e i confronti scientifici su patologie come l'obesità e il diabete che meritano particolare attenzione soprattutto in un momento di emergenza sanitaria come quella che stiamo vivendo, e che vediamo avere sempre più una correlazione". Il percorso formativo è strutturato in Letture magistrali sulle principali tematiche, seguite da specifiche sessioni Incontro con l'esperto per la condivisione dei percorsi diagnostico-terapeutici. Nel corso del meeting, spiegano gli organizzatori, "gli specialisti faranno il punto su tematiche di scottante attualità, con l'obiettivo di arrivare a una razionalizzazione e ottimizzazione del trattamento delle cosiddette patologie croniche non comunicabili: obesità, diabete, patologie metaboliche e malnutrizione, che rappresentano oggi una delle sfide più difficili per tutti i sistemi sanitari a causa della loro inarrestabile crescita".



ADNKRONOS SALUTE E BENESSERE

Fondazione Adi, 50 esperti a confronto su obesità e diabete

🕒 1 minuto fa 💬 Aggiungi un commento 👤 Redazione GoSalute ⌚ 2 Min. Lettura



📖 Letture: 0

Milano, 22 ott. (Adnkronos Salute) - Una diretta streaming di 14 ore per discutere con 50 esperti nazionali e internazionali della gestione integrata di obesità e diabete: dall'aspetto dietetico-nutrizionale e comportamentale, a quello farmacologico e al protocollo Eras (Enhanced Recovery After Surgery, il miglior recupero dopo un intervento chirurgico). E' l'11esima edizione del Nu.Me, il meeting internazionale mediterraneo promosso dal 22 al 23 ottobre dall'Associazione italiana di dietetica e nutrizione clinica (Adi) tramite la sua Fondazione Adi, che a seguito del Dpcm del 18 ottobre si svolgerà in diretta streaming dalle 13 su sito www.nume2020.it invece che a Brindisi come inizialmente da programma.

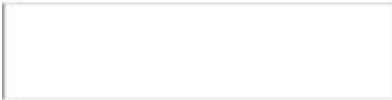
"Nonostante il cambio repentino imposto dalle nuove disposizioni del Governo per contenere il diffondersi dei contagi da Covid-19, la Fondazione Adi ha scelto di dare seguito al programma del Nu.Me in forma virtuale - afferma Antonio Caretto, presidente di Fondazione Adi - Questo per non fermare i lavori e i confronti scientifici su patologie come l'obesità e il diabete che meritano particolare attenzione soprattutto in un momento di emergenza sanitaria come quella che stiamo vivendo, e che vediamo avere sempre più una correlazione".

Il percorso formativo è strutturato in Letture magistrali sulle principali tematiche, seguite da specifiche sessioni Incontro con l'esperto per la condivisione dei percorsi diagnostico-terapeutici. Nel corso del meeting, spiegano gli organizzatori, "gli specialisti faranno il punto su tematiche di scottante attualità, con l'obiettivo di arrivare a una razionalizzazione e ottimizzazione del trattamento delle cosiddette patologie croniche non comunicabili: obesità, diabete, patologie metaboliche e malnutrizione, che rappresentano oggi una delle sfide più difficili per tutti i sistemi sanitari a causa della loro inarrestabile crescita".

Fondazione Adi, 50 esperti a confronto su obesità e diabete

Milano, 22 ott. (Adnkronos Salute) - Una diretta streaming di 14 ore per discutere con 50 esperti nazionali e internazionali della gestione integrata di obesità

Lecture: 0 Milano, 22 ott. (Adnkronos Salute) - Una diretta streaming di 14 ore per discutere con 50 esperti nazionali e internazionali della gestione integrata di obesità e diabete: dall' aspetto dietetico-nutrizionale e comportamentale, a quello farmacologico e al protocollo Eras (Enhanced Recovery After Surgery, il miglior recupero dopo un intervento chirurgico). E' l' 11esima edizione del Nu.Me, il meeting internazionale mediterraneo promosso dal 22 al 23 ottobre dall' Associazione italiana di dietetica e nutrizione clinica (Adi) tramite la sua Fondazione Adi, che a seguito del Dpcm del 18 ottobre si svolgerà in diretta streaming dalle 13 su sito www.num2020.it invece che a Brindisi come inizialmente da programma. "Nonostante il cambio repentino imposto dalle nuove disposizioni del Governo per contenere il diffondersi dei contagi da Covid-19, la Fondazione Adi ha scelto di dare seguito al programma del Nu.Me in forma virtuale - afferma Antonio Caretto, presidente di Fondazione Adi - Questo per non fermare i lavori e i confronti scientifici su patologie come l' obesità e il diabete che meritano particolare attenzione soprattutto in un momento di emergenza sanitaria come quella che stiamo vivendo, e che vediamo avere sempre più una correlazione". Il percorso formativo è strutturato in Lecture magistrali sulle principali tematiche, seguite da specifiche sessioni Incontro con l' esperto per la condivisione dei percorsi diagnostico-terapeutici. Nel corso del meeting, spiegano gli organizzatori, "gli specialisti faranno il punto su tematiche di scottante attualità, con l' obiettivo di arrivare a una razionalizzazione e ottimizzazione del trattamento delle cosiddette patologie croniche non comunicabili: obesità, diabete, patologie metaboliche e malnutrizione, che rappresentano oggi una delle sfide più difficili per tutti i sistemi sanitari a causa della loro inarrestabile crescita".



notizie.it

Fondazione Adi, 50 esperti a confronto su obesità e diabete

Adnkronos Un'ora fa



© Fornito da Notizie.it Featured-1194324

Milano, 22 ott. (Adnkronos Salute) – Una diretta streaming di 14 ore per discutere con 50 esperti nazionali e internazionali della gestione integrata di obesità e diabete: dall'aspetto dietetico-nutrizionale e comportamentale, a quello farmacologico e al protocollo Eras (Enhanced Recovery After Surgery, il miglior recupero dopo un intervento chirurgico). E' l'11esima edizione del Nu.Me, il meeting internazionale mediterraneo promosso dal 22 al 23 ottobre dall'Associazione italiana di dietetica e nutrizione clinica (Adi) tramite la sua Fondazione Adi, che a seguito del Dpcm del 18 ottobre si svolgerà in diretta streaming dalle 13 su sito invece che a Brindisi come inizialmente da programma.

"Nonostante il cambio repentino imposto dalle nuove disposizioni del Governo per contenere il diffondersi dei contagi da Covid-19, la Fondazione Adi ha scelto di dare seguito al programma del Nu.Me in forma virtuale – afferma Antonio Caretto, presidente di Fondazione Adi – Questo per non fermare i lavori e i confronti scientifici su patologie come l'obesità e il diabete che meritano particolare attenzione soprattutto in un momento di emergenza sanitaria come quella che stiamo vivendo, e che vediamo avere sempre più una correlazione".

Il percorso formativo è strutturato in Letture magistrali sulle principali



POTREBBE PIACERTI

Ann. Microsoft



Fa' questo per migliorare pe...
TrueFit



Montascale thyssenkrupp...
Thyssenkrupp



Amazon: scopri le offerte casa & cucina!
Amazon

Fondazione Adi, 50 esperti a confronto su obesità e diabete

Milano, 22 ott. (Adnkronos Salute) - Una diretta streaming di 14 ore per discutere con 50 esperti nazionali e internazionali della gestione integrata di obesità e diabete: dall'aspetto dietetico-nutrizionale e comportamentale, a quello farmacologico e al protocollo Eras (Enhanced Recovery After Surgery, il miglior recupero dopo un intervento chirurgico). E' l'11esima edizione del Nu.Me, il meeting internazionale mediterraneo promosso dal 22 al 23 ottobre dall'Associazione italiana di dietetica e nutrizione clinica (Adi) tramite la sua Fondazione Adi, che a seguito del Dpcm del 18 ottobre si svolgerà in diretta streaming dalle 13 su sito invece che a Brindisi come inizialmente da programma."Nonostante il cambio repentino imposto dalle nuove disposizioni del Governo per contenere il diffondersi dei contagi da Covid-19, la Fondazione Adi ha scelto di dare seguito al programma del Nu.Me in forma virtuale - afferma Antonio Caretto, presidente di Fondazione Adi - Questo per non fermare i lavori e i confronti scientifici su patologie come l'obesità e il diabete che meritano particolare attenzione soprattutto in un momento di emergenza sanitaria come quella che stiamo vivendo, e che vediamo avere sempre più una correlazione". Il percorso formativo è strutturato in Letture magistrali sulle principali tematiche, seguite da specifiche sessioni Incontro con l'esperto per la condivisione dei percorsi diagnostico-terapeutici. Nel corso del meeting, spiegano gli organizzatori, "gli specialisti faranno il punto su tematiche di scottante attualità, con l'obiettivo di arrivare a una razionalizzazione e ottimizzazione del trattamento delle cosiddette patologie croniche non comunicabili: obesità, diabete, patologie metaboliche e malnutrizione, che rappresentano oggi una delle sfide più difficili per tutti i sistemi sanitari a causa della loro inarrestabile crescita".

PADOVANE WS

IL PRIMO QUOTIDIANO ONLINE DI
PADOVA

NEWS LOCALI NEWS VENETO NEWS NAZIONALI SPECIALI VIDEO RUBRICHE

ULTIMORA 22 OTTOBRE 2020 | MEZZO MILIONE DI IMPRESE FATTE DA GIOVANI

CERCA ...

HOME

NEWS NAZIONALI

CRONACA NAZIONALE

Fondazione Adi, 50 esperti a confronto su obesità e diabete

POSTED BY: REDAZIONE WEB 22 OTTOBRE 2020



Milano, 22 ott. (Adnkronos Salute) - Una diretta streaming di 14 ore per discutere con 50 esperti nazionali e internazionali della gestione integrata di obesità e diabete: dall'aspetto dietetico-nutrizionale e comportamentale, a quello farmacologico e al protocollo Eras

(Enhanced Recovery After Surgery, il miglior recupero dopo un intervento chirurgico). E' l'11esima edizione del Nu.Me, il meeting internazionale mediterraneo promosso dal 22 al 23 ottobre dall'Associazione italiana di dietetica e nutrizione clinica (Adi) tramite la sua Fondazione Adi, che a seguito del Dpcm del 18 ottobre si svolgerà in diretta streaming dalle 13 su sito invece che a Brindisi come inizialmente da programma.

"Nonostante il cambio repentino imposto dalle nuove disposizioni del Governo per contenere il diffondersi dei contagi da Covid-19, la Fondazione Adi ha scelto di dare seguito al programma del Nu.Me in forma virtuale - afferma Antonio Caretto, presidente di Fondazione Adi - Questo per non fermare i lavori e i confronti scientifici su patologie come l'obesità e il diabete che meritano particolare attenzione soprattutto in un momento di emergenza sanitaria come quella che stiamo vivendo, e che vediamo avere sempre più una correlazione".

Il percorso formativo è strutturato in Letture magistrali sulle principali tematiche, seguite da specifiche sessioni Incontro con l'esperto per la condivisione dei percorsi diagnostico-terapeutici. Nel corso del meeting, spiegano gli organizzatori, "gli specialisti faranno il punto su tematiche di scottante attualità, con l'obiettivo di arrivare a una razionalizzazione e ottimizzazione del trattamento delle

DARPHIN
PARIS

RIPORTA
LA TUA PELLE
A UNA PERFETTA
ARMONIA

NOVITA'
INTRAL
RESCUE SUPER
CONCENTRATE

SCOPRI INTRAL

Con 25 Notiziari
tematici, **Italtpress**
ti informa su tutto,
7 giorni su 7

VENETONEWS
INFORMAZIONE LOCALE DEL VENETO

Padovanews Quoti...
6,531 likes

Like Page Share

Be the first of your friends to like this



22 OTTOBRE 2020

Questura di Padova: Sedicenne tenta di rapinare un monopattino in piazza delle Erbe aggredendo il proprietario con lo

Fondazione Adi, 50 esperti a confronto su obesità e diabete

Milano, 22 ott. (Adnkronos Salute) - Una diretta streaming di 14 ore per discutere con 50 esperti nazionali e internazionali della gestione integrata di obesità e diabete: dall'aspetto dietetico-nutrizionale e comportamentale, a quello farmacologico e al protocollo Eras (Enhanced Recovery After Surgery, il miglior recupero dopo un intervento chirurgico). E' l'11esima edizione del Nu.Me, il meeting internazionale mediterraneo promosso dal 22 al 23 ottobre dall'Associazione italiana di dietetica e nutrizione clinica (Adi) tramite la sua Fondazione Adi, che a seguito del Dpcm del 18 ottobre si svolgerà in diretta streaming dalle 13 su sito invece che a Brindisi come inizialmente da programma. "Nonostante il cambio repentino imposto dalle nuove disposizioni del Governo per contenere il diffondersi dei contagi da Covid-19, la Fondazione Adi ha scelto di dare seguito al programma del Nu.Me in forma virtuale - afferma Antonio Caretto, presidente di Fondazione Adi - Questo per non fermare i lavori e i confronti scientifici su patologie come l'obesità e il diabete che meritano particolare attenzione soprattutto in un momento di emergenza sanitaria come quella che stiamo vivendo, e che vediamo avere sempre più una correlazione". Il percorso formativo è strutturato in Letture magistrali sulle principali tematiche, seguite da specifiche sessioni Incontro con l'esperto per la condivisione dei percorsi diagnostico-terapeutici. Nel corso del meeting, spiegano gli organizzatori, "gli specialisti faranno il punto su tematiche di scottante attualità, con l'obiettivo di arrivare a una razionalizzazione e ottimizzazione del trattamento delle cosiddette patologie croniche non comunicabili: obesità, diabete, patologie metaboliche e malnutrizione, che rappresentano oggi una delle sfide più difficili per tutti i sistemi sanitari a causa della loro inarrestabile crescita". (Adnkronos) Please follow and like us:



REGISTRATI



Fondazione Adi, 50 esperti a confronto su obesità e diab



ADNKRONOS SALUTE

Fondazione Adi, 50 esperti a confronto su obesità e diabete

Milano, 22 ott. (Adnkronos Salute) - Una diretta streaming di 14 ore per discutere con 50 esperti la gestione integrata



ADNKRONOS SALUTE

Milano, 22 ott. (Adnkronos Salute) - Una diretta streaming di 14 ore per discutere con 50 esperti nazionali e internazionali della gestione integrata di obesità e diabete: dall'aspetto dietetico-nutrizionale e comportamentale, a quello farmacologico e al protocollo Eras (Enhanced Recovery After Surgery, il miglior recupero dopo un intervento chirurgico). E' l'11esima edizione del Nu.Me, il meeting internazionale mediterraneo promosso dal 22 al 23 ottobre dall'Associazione italiana di dietetica e nutrizione clinica (Adi) tramite la sua Fondazione Adi, che a seguito del Dpcm del 18 ottobre si svolgerà in diretta streaming dalle 13 su sito invece che a Brindisi come inizialmente da programma.

"Nonostante il cambio repentino imposto dalle nuove disposizioni del Governo per contenere il diffondersi dei contagi da Covid-19, la Fondazione Adi ha scelto di dare seguito al programma del Nu.Me in forma virtuale - afferma Antonio Caretto, presidente di Fondazione Adi - Questo per non fermare i lavori e i confronti scientifici su patologie come l'obesità e il diabete che meritano particolare attenzione soprattutto in un momento di emergenza sanitaria come quella che stiamo vivendo, e che vediamo avere sempre più una correlazione". Il percorso formativo è strutturato in Letture magistrali sulle principali tematiche, seguite da specifiche sessioni Incontro con l'esperto per la condivisione dei percorsi diagnostico-terapeutici. Nel corso del meeting, spiegheranno gli organizzatori, gli specialisti

Home

Medici

Consulti

Prenotazioni ^{New!}

Magazine Salute ▾

REGISTRATI

Accedi

[SEI UN MEDICO?](#)

Fondazione Adi, 50 esperti a confronto su obesità e diabete

Milano, 22 ott. (Adnkronos Salute) - Una diretta streaming di 14 ore per discutere con 50 esperti nazionali e internazionali della gestione integrata.

ILDUBBIO

giovedì 22 ottobre 2020

🏠 POLITICA CRONACA ESTERI CULTURA GIUSTIZIA RUBRICHE SPETTACOLI ILDUBBIO TV



Home > Rubriche > Salute Opinioni Editoriali Lavoro Ambiente

99 SALUTE

Adnkronos

22 Oct 2020 12:07 CEST

Fondazione Adi, 50 esperti a confronto su obesità e diabete

Milano, 22 ott. (Adnkronos Salute) - Una diretta streaming di 14 ore per discutere con 50 esperti nazionali e internazionali della gestione integrata di obesità e diabete: dall'aspetto dietetico-nutrizionale e comportamentale, a quello farmacologico e al protocollo Eras (Enhanced Recovery After Surgery, [...])



Milano, 22 ott. (Adnkronos Salute) - Una diretta streaming di 14 ore per discutere con 50 esperti nazionali e internazionali della gestione integrata di obesità e diabete: dall'aspetto dietetico-nutrizionale e comportamentale, a quello farmacologico e al protocollo Eras (Enhanced Recovery After Surgery, il miglior recupero dopo un intervento chirurgico). E' l'11esima edizione del Nu.Me, il

Share



Sfoggia il giornale di oggi



Come abbonarsi

I più letti

I più condivisi

Fondazione Adi, 50 esperti a confronto su obesità e diabete

Milano, 22 ott. (Adnkronos Salute) - Una diretta streaming di 14 ore per discutere con 50 esperti nazionali e internazionali della gestione integrata di obesità e diabete: dall'aspetto dietetico-nutrizionale e comportamentale, a quello farmacologico e al protocollo Eras (Enhanced Recovery After Surgery, []

Milano, 22 ott. (Adnkronos Salute) - Una diretta streaming di 14 ore per discutere con 50 esperti nazionali e internazionali della gestione integrata di obesità e diabete: dall'aspetto dietetico-nutrizionale e comportamentale, a quello farmacologico e al protocollo Eras (Enhanced Recovery After Surgery, il miglior recupero dopo un intervento chirurgico). E' l'11esima edizione del Nu.Me, il meeting internazionale mediterraneo promosso dal 22 al 23 ottobre dall'Associazione italiana di dietetica e nutrizione clinica (Adi) tramite la sua Fondazione Adi, che a seguito del Dpcm del 18 ottobre si svolgerà in diretta streaming dalle 13 su sito www.nume2020.it invece che a Brindisi come inizialmente da programma. "Nonostante il cambio repentino imposto dalle nuove disposizioni del Governo per contenere il diffondersi dei contagi da Covid-19, la Fondazione Adi ha scelto di dare seguito al programma del Nu.Me in forma virtuale - afferma Antonio Caretto, presidente di Fondazione Adi - Questo per non fermare i lavori e i confronti scientifici su patologie come l'obesità e il diabete che meritano particolare attenzione soprattutto in un momento di emergenza sanitaria come quella che stiamo vivendo, e che vediamo avere sempre più una correlazione". Il percorso formativo è strutturato in Letture magistrali sulle principali tematiche, seguite da specifiche sessioni Incontro con l'esperto per la condivisione dei percorsi diagnostico-terapeutici. Nel corso del meeting, spiegano gli organizzatori, "gli specialisti faranno il punto su tematiche di scottante attualità, con l'obiettivo di arrivare a una razionalizzazione e ottimizzazione del trattamento delle cosiddette patologie croniche non comunicabili: obesità, diabete, patologie metaboliche e malnutrizione, che rappresentano oggi una delle sfide più difficili per tutti i sistemi sanitari a causa della loro inarrestabile crescita".



Scegli di restare aggiornato sempre e dovunque!

sei in » **Ultima ora**

Fondazione Adi, 50 esperti a confronto su obesità e diabete

22/10/2020 - 12:20

"Nonostante il cambio repentino imposto dalle nuove disposizioni del Governo per contenere il diffondersi dei contagi da Covid-19, la Fondazione Adi ha scelto di dare seguito al programma del Nu.Me in forma virtuale - afferma Antonio Caretto, presidente di Fondazione Adi - Questo per non fermare i lavori e i confronti scientifici su patologie come l'obesità e il diabete che meritano particolare attenzione soprattutto in un momento di emergenza sanitaria come quella che stiamo vivendo, e che vediamo avere sempre più una correlazione".

Il percorso formativo è strutturato in Letture magistrali sulle principali tematiche, seguite da specifiche sessioni Incontro con l'esperto per la condivisione dei percorsi diagnostico-terapeutici. Nel corso del meeting, spiegano gli organizzatori, "gli specialisti faranno il punto su tematiche di scottante attualità, con l'obiettivo di arrivare a una razionalizzazione e ottimizzazione del trattamento delle cosiddette patologie croniche non comunicabili: obesità, diabete, patologie metaboliche e malnutrizione, che rappresentano oggi una delle sfide più difficili per tutti i sistemi sanitari a causa della loro inarrestabile crescita".

COPYRIGHT LASICILIA.IT © RIPRODUZIONE RISERVATA

VUOI LASCIARE UN COMMENTO ?

Testo

Caratteri riservati: 1000

INVIA

****Sicurezza: migranti e Daspo per violenti, decreto legge a esame Camera****

****Lavoro: Inps, da aprile a settembre oltre 3 mld di ore di cig covid autorizzate****

Coronavirus: Sgarbi, 'Repubblica non è fondata su sanità ma su lavoro'

Coronavirus: Sgarbi a Fico, 'le porterò certificato medico per non portare mascherina'

GOSSIP-MONDO



Anna Tatangelo per la comunione del figlio si affida alla wedding planner: e la festa è top



Fabrizio Corona pubblica il referto del tampone positivo al Covid: «Anche Carlos lo è». E attacca la D'Urso



Studi su covid e gruppi sanguigni: ecco qual è quello meno a rischio contagio



Neonato strappa mascherina al medico che lo ha fatto nascere: foto virale sul web



Covid, morto influencer ucraino: mea culpa sull'esistenza del virus prima di morire



GFVIP, mistero su Guenda: è fidanzata o no?



Jill Biden la prima first lady dal sangue siciliano?



Fabrizio Corona: «Sono positivo al Covid, e se torno in carcere pronto a sacrificare la

IL GIORNALE DI OGGI



Sfogliala Abbonati



I TITOLI GIORNO

I VIDEO



Le acque di lavorazione dell'olio in mare, uno scempio che nessuno riesce a fermare



Gli ultras dell'Akragas al funerale di Gaetano, suicidatosi nei giorni scorsi



Allarme inquinamento al fiume Naro ad Agrigento

I PRESS NEWS

Fondazione Adi, 50 esperti a confronto su obesità e diabete


"Nonostante il cambio repentino imposto dalle nuove disposizioni del Governo per contenere il diffondersi dei contagi da Covid-19, la Fondazione Adi ha scelto di dare seguito al programma del Nu.Me in forma virtuale - afferma Antonio Caretto, presidente di Fondazione Adi - Questo per non fermare i lavori e i confronti scientifici su patologie come l' obesità e il diabete che meritano particolare attenzione soprattutto in un momento di emergenza sanitaria come quella che stiamo vivendo, e che vediamo avere sempre più una correlazione". Il percorso formativo è strutturato in Letture magistrali sulle principali tematiche, seguite da specifiche sessioni Incontro con l' esperto per la condivisione dei percorsi diagnostico-terapeutici. Nel corso del meeting, spiegano gli organizzatori, "gli specialisti faranno il punto su tematiche di scottante attualità, con l' obiettivo di arrivare a una razionalizzazione e ottimizzazione del trattamento delle cosiddette patologie croniche non comunicabili: obesità, diabete, patologie metaboliche e malnutrizione, che rappresentano oggi una delle sfide più difficili per tutti i sistemi sanitari a causa della loro inarrestabile crescita".

LA SICILIA

Home | Cronaca | Politica | Economia | Sport | Spettacoli | Tech | Gallery |

Altre sezioni

- Fondazione Adi, 50 esperti a confronto s...
- Tumori: cancro polmone, con Covid necess...
- Coronavirus: studio, mascherine e distan...
- Coronavirus: medici 'anti-bufale', fare ...
- Covid, Sileri: "Dal nonni con mascherina..."
- Coronavirus: Bergamo fra le più colpite ...
- Coronavirus: Ue firma contratto con (l) ...
- Salute: Altroconsumo su influencer e int...
- Coronavirus: Fontana, 'riaprono ospedali...
- Salute: 1 italiano su 7 dorme male e 3 s...
- Psichiatria: nasce Psicomed nuova 'casa'...
- Università: Consulcesi, in Italia 56mila...

 **Scegli di restare aggiornato sempre e dovunque!**

sei in > **Salute**

SALUTE
Fondazione Adi, 50 esperti a confronto su obesità e diabete

22/10/2020 - 12:30



Milano, 22 ott. (Adnkronos Salute) - Una diretta streaming di 14 ore per discutere con 50 esperti nazionali e internazionali della gestione integrata di obesità e diabete: dall'aspetto dietetico-nutrizionale e comportamentale, a quello farmacologico e al protocollo Eras (Enhanced Recovery After Surgery, il miglior recupero dopo un intervento chirurgico). E' l'11esima edizione del Nu.Me, il meeting internazionale mediterraneo promosso dal 22 al 23 ottobre dall'Associazione italiana di dietetica e nutrizione clinica (Adi) tramite la sua Fondazione Adi, che a seguito del Dpcm del 18 ottobre si svolgerà in diretta streaming dalle 13 su sito www.nume2020.it invece che a Brindisi come inizialmente da programma.

"Nonostante il cambio repentino imposto dalle nuove disposizioni del Governo per contenere il diffondersi dei contagi da Covid-19, la Fondazione Adi ha scelto di dare seguito al programma del Nu.Me in forma virtuale - afferma Antonio Caretto, presidente di Fondazione Adi - Questo per non fermare i lavori e i confronti scientifici su patologie come l'obesità e il diabete che meritano particolare attenzione soprattutto in un momento di emergenza sanitaria come quella che stiamo vivendo, e che vediamo avere sempre più una correlazione".

Il percorso formativo è strutturato in Letture magistrali sulle principali tematiche, seguite da specifiche sessioni Incontro con l'esperto per la condivisione dei percorsi diagnostico-terapeutici. Nel corso del meeting, spiegano gli organizzatori, "gli specialisti faranno il punto su tematiche di scottante attualità, con l'obiettivo di arrivare a una razionalizzazione e ottimizzazione del trattamento delle cosiddette patologie croniche non comunicabili: obesità, diabete, patologie metaboliche e malnutrizione, che rappresentano oggi una delle sfide più difficili per tutti i sistemi

IL GIORNALE DI OGGI



Sfogliare Abbonati



I TITOLI GIORNO

I VIDEO



Le acque di lavorazione dell'olio in mare, uno scempio che nessuno riesce a fermare



Gli ultras dell'Akragas al funerale di Gaetano, suicidatosi nei giorni scorsi

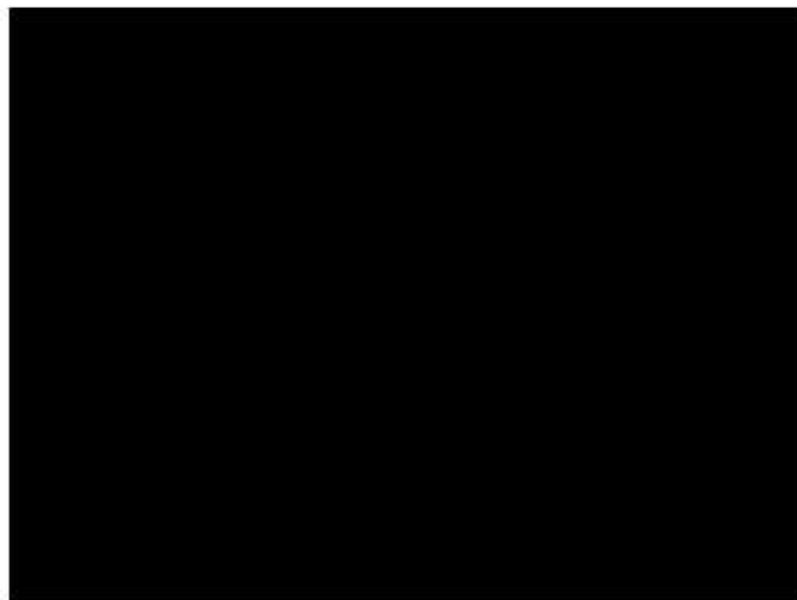
Fondazione Adi, 50 esperti a confronto su obesità e diabete

Milano, 22 ott. (Adnkronos Salute) - Una diretta streaming di 14 ore per discutere con 50 esperti nazionali e internazionali della gestione integrata di obesità e diabete: dall'aspetto dietetico-nutrizionale e comportamentale, a quello farmacologico e al protocollo Eras (Enhanced Recovery After Surgery, il miglior recupero dopo un intervento chirurgico). E' l' 11esima edizione del Nu.Me, il meeting internazionale mediterraneo promosso dal 22 al 23 ottobre dall' Associazione italiana di dietetica e nutrizione clinica (Adi) tramite la sua Fondazione Adi, che a seguito del Dpcm del 18 ottobre si svolgerà in diretta streaming dalle 13 su sito www.nume2020.it invece che a Brindisi come inizialmente da programma. "Nonostante il cambio repentino imposto dalle nuove disposizioni del Governo per contenere il diffondersi dei contagi da Covid-19, la Fondazione Adi ha scelto di dare seguito al programma del Nu.Me in forma virtuale - afferma Antonio Caretto, presidente di Fondazione Adi - Questo per non fermare i lavori e i confronti scientifici su patologie come l' obesità e il diabete che meritano particolare attenzione soprattutto in un momento di emergenza sanitaria come quella che stiamo vivendo, e che vediamo avere sempre più una correlazione". Il percorso formativo è strutturato in Letture magistrali sulle principali tematiche, seguite da specifiche sessioni Incontro con l' esperto per la condivisione dei percorsi diagnostico-terapeutici. Nel corso del meeting, spiegano gli organizzatori, "gli specialisti faranno il punto su tematiche di scottante attualità, con l' obiettivo di arrivare a una razionalizzazione e ottimizzazione del trattamento delle cosiddette patologie croniche non comunicabili: obesità, diabete, patologie metaboliche e malnutrizione, che rappresentano oggi una delle sfide più difficili per tutti i sistemi sanitari a causa della loro inarrestabile crescita".

Home > Flash news > Salute > Fondazione Adi, 50 esperti a confronto su obesità e diabete
22/10/2020

Fondazione Adi, 50 esperti a confronto su obesità e diabete

Condividi su Facebook



Milano, 22 ott. (Adnkronos Salute) - Una diretta streaming di 14 ore per discutere con 50 esperti nazionali e internazionali della gestione integrata di obesità e diabete: dall'aspetto dietetico-nutrizionale e comportamentale, a quello farmacologico e al protocollo Eras (Enhanced Recovery After

Fondazione Adi, 50 esperti a confronto su obesità e diabete

Milano, 22 ott. (Adnkronos Salute) - Una diretta streaming di 14 ore per discutere con 50 esperti nazionali e internazionali della gestione integrata di obesità e diabete: dall'aspetto dietetico-nutrizionale e comportamentale, a quello farmacologico e al protocollo Eras (Enhanced Recovery After Surgery, il miglior recupero dopo un intervento chirurgico). E' l'11esima edizione del Nu.Me, il meeting internazionale mediterraneo promosso dal 22 al 23 ottobre dall'Associazione italiana di dietetica e nutrizione clinica (Adi) tramite la sua Fondazione Adi, che a seguito del Dpcm del 18 ottobre si svolgerà in diretta streaming dalle 13 su sito invece che a Brindisi come inizialmente da programma. "Nonostante il cambio repentino imposto dalle nuove disposizioni del Governo per contenere il diffondersi dei contagi da Covid-19, la Fondazione Adi ha scelto di dare seguito al programma del Nu.Me in forma virtuale - afferma Antonio Caretto, presidente di Fondazione Adi - Questo per non fermare i lavori e i confronti scientifici su patologie come l'obesità e il diabete che meritano particolare attenzione soprattutto in un momento di emergenza sanitaria come quella che stiamo vivendo, e che vediamo avere sempre più una correlazione". Il percorso formativo è strutturato in Letture magistrali sulle principali tematiche, seguite da specifiche sessioni Incontro con l'esperto per la condivisione dei percorsi diagnostico-terapeutici. Nel corso del meeting, spiegano gli organizzatori, "gli specialisti faranno il punto su tematiche di scottante attualità, con l'obiettivo di arrivare a una razionalizzazione e ottimizzazione del trattamento delle cosiddette patologie croniche non comunicabili: obesità, diabete, patologie metaboliche e malnutrizione, che rappresentano oggi una delle sfide più difficili per tutti i sistemi sanitari a causa della loro inarrestabile crescita".

☰ MENU HOME REDAZIONE PUBBLICITÀ

Catania Oggi

Aggiornato Giovedì 22 ottobre 2020 ore 10:43

Home Cronaca Sport Cultura e Spettacolo Nazionale Regioni Salute Lavoro

[Home / Salute](#)

Fondazione Adi, 50 esperti a confronto su obesità e diabete

22 ottobre 2020 12:07
Fonte: Adnkronos

Condividi su

#medicina

Milano, 22 ott. (Adnkronos Salute) - Una diretta streaming di 14 ore per discutere con 50 esperti nazionali e internazionali della gestione integrata di obesità e diabete: dall'aspetto dietetico-nutrizionale e comportamentale, a quello farmacologico e al protocollo Eras (Enhanced Recovery After Surgery, il miglior recupero dopo un intervento chirurgico). E' l'11esima edizione del Nu.Me, il meeting internazionale mediterraneo promosso dal 22 al 23 ottobre dall'Associazione italiana di dietetica e nutrizione clinica (Adi) tramite la sua Fondazione Adi, che a seguito del Dpcm del 18 ottobre si svolgerà in diretta streaming dalle 13 su sito invece che a Brindisi come inizialmente da programma. "Nonostante il cambio repentino imposto dalle nuove disposizioni del Governo per contenere il diffondersi dei contagi da Covid-19, la Fondazione Adi ha scelto di dare seguito al programma del Nu.Me in forma virtuale - afferma Antonio Caretto, presidente di Fondazione Adi - Questo per non fermare i lavori e i confronti scientifici su patologie come l'obesità e il diabete che meritano particolare attenzione soprattutto in un momento di emergenza sanitaria come quella che stiamo vivendo, e che vediamo avere sempre più una correlazione". Il percorso formativo è strutturato in Letture magistrali sulle principali tematiche, seguite da specifiche sessioni Incontro con l'esperto per la condivisione dei percorsi diagnostico-terapeutici. Nel corso del meeting, spiegano gli organizzatori, "gli specialisti faranno il punto su tematiche di scottante attualità, con l'obiettivo di arrivare a una razionalizzazione e ottimizzazione del trattamento delle cosiddette patologie croniche non comunicabili: obesità, diabete, patologie metaboliche e malnutrizione, che rappresentano oggi una delle sfide più difficili per tutti i sistemi sanitari a causa della loro inarrestabile crescita".

Photo gallery



NAZIONALE

- ore 13:05 Coronavirus: Azzolina a Fontana, 'garantisca pienamente diritto all'istruzione'
- ore 12:57 Linee Guida della Procura della Repubblica di Milano in merito ai criteri di redazione della Relazione ex art 33 della Legge Fallimentare - criticità ed aspetti operativi problematici. Focus: Operazioni sospette
- ore 12:44 Altergon, con i fondi del Contratto di sviluppo raggiungiamo l'eccellenza VIDEO
- ore 12:41 Ue: M5S, 'riforma Pac compromesso a ribasso, danneggia nostri agricoltori'
- ore 12:41 Ue: M5S, 'riforma Pac compromesso a ribasso, danneggia nostri agricoltori' (2)
- ore 12:38 Palestra sequestrata, Virgin Palermo invita i soci ad allenarsi al Parco della Salute
- ore 12:38 Palestra sequestrata, Virgin Palermo invita i soci ad allenarsi al Parco della Salute
- ore 12:34 Innovazione, nasce con Almaviva l'app Ail Eventi
- ore 12:21 Lavoro: Inps, a settembre autorizzate 254,9 mln di ore cig
- ore 12:20 Coronavirus: Sgarbi, 'Repubblica non è fondata su sanità ma su lavoro'

ULTIME NOTIZIE

REGIONI

- ore 12:53 Milano: firmata ordinanza per sospensione area B da domani
- ore 12:43 Altergon, con i fondi del Contratto di sviluppo raggiungiamo l'eccellenza VIDEO
- ore 12:37 Milano: trasporta in auto 115 chili di hashish, arrestato
- ore 12:24 Rider: imbrattata sede Ugi Milano contro contratto
- ore 12:20 Milano: in auto con 750 grammi di marijuana, arrestato
- ore 09:50 Coronavirus: Sala, 'no a sola didattica a distanza per superiori in Lombardia, rivedere norma'

Fondazione Adi, 50 esperti a confronto su obesità e diabete

medicinaMilano, 22 ott. (Adnkronos Salute) - Una diretta streaming di 14 ore per discutere con 50 esperti nazionali e [...]

#medicina Milano, 22 ott. (Adnkronos Salute) - Una diretta streaming di 14 ore per discutere con 50 esperti nazionali e internazionali della gestione integrata di obesità e diabete: dall' aspetto dietetico-nutrizionale e comportamentale, a quello farmacologico e al protocollo Eras (Enhanced Recovery After Surgery, il miglior recupero dopo un intervento chirurgico). E' l' 11esima edizione del Nu.Me, il meeting internazionale mediterraneo promosso dal 22 al 23 ottobre dall' Associazione italiana di dietetica e nutrizione clinica (Adi) tramite la sua Fondazione Adi, che a seguito del Dpcm del 18 ottobre si svolgerà in diretta streaming dalle 13 su sito invece che a Brindisi come inizialmente da programma. "Nonostante il cambio repentino imposto dalle nuove disposizioni del Governo per contenere il diffondersi dei contagi da Covid-19, la Fondazione Adi ha scelto di dare seguito al programma del Nu.Me in forma virtuale - afferma Antonio Caretto, presidente di Fondazione Adi - Questo per non fermare i lavori e i confronti scientifici su patologie come l' obesità e il diabete che meritano particolare attenzione soprattutto in un momento di emergenza sanitaria come quella che stiamo vivendo, e che vediamo avere sempre più una correlazione". Il percorso formativo è strutturato in Letture magistrali sulle principali tematiche, seguite da specifiche sessioni Incontro con l' esperto per la condivisione dei percorsi diagnostico-terapeutici. Nel corso del meeting, spiegano gli organizzatori, "gli specialisti faranno il punto su tematiche di scottante attualità, con l' obiettivo di arrivare a una razionalizzazione e ottimizzazione del trattamento delle cosiddette patologie croniche non comunicabili: obesità, diabete, patologie metaboliche e malnutrizione, che rappresentano oggi una delle sfide più difficili per tutti i sistemi sanitari a causa della loro inarrestabile crescita".



Condividi:



HOME / ADNKRONOS

Fondazione Adi, 50 esperti a confronto obesità e diabete



22 ottobre 2020



Milano, 22 ott. (Adnkronos Salute) - Una diretta streaming di 14 ore per discutere con 50 esperti nazionali e internazionali della gestione integrata di obesità e diabete: dall'aspetto dietetico-nutrizionale e comportamentale, a quello farmacologico e al protocollo Eras (Enhanced Recovery After Surgery, il miglior recupero dopo un intervento chirurgico). E' l'11esima edizione del Nu.Me, il meeting internazionale mediterraneo promosso dal 22 al 23 ottobre dall'Associazione italiana di dietetica e nutrizione clinica (Adi) tramite la sua Fondazione Adi, che a seguito del Dpcm del 18 ottobre si svolgerà in diretta streaming dalle 13 su sito

"Nonostante il cambio repentino imposto dalle nuove disposizioni del Governo per contenere il diffondersi dei contagi da Covid-19, la Fondazione Adi ha scelto di dare seguito al programma del Nu.Me in forma virtuale - afferma Antonio Caretto, presidente di Fondazione Adi - Questo per non fermare i lavori e i confronti scientifici su patologie come l'obesità e il diabete che meritano particolare attenzione soprattutto in un momento di emergenza sanitaria come quella che stiamo vivendo, e che vediamo avere sempre più una correlazione".

Il percorso formativo è strutturato in Letture magistrali sulle principali tematiche, seguite da specifiche sessioni Incontro con l'esperto per la condivisione dei percorsi diagnostico-terapeutici. Nel corso del meeting, spiegano gli organizzatori, "gli specialisti faranno il punto su tematiche di scottante attualità, con l'obiettivo di arrivare a una razionalizzazione e ottimizzazione del trattamento delle cosiddette patologie croniche non

Fondazione Adi, 50 esperti a confronto su obesità e diabete

22 ottobre 2020 a a a Milano, 22 ott. (Adnkronos Salute) - Una diretta streaming di 14 ore per discutere con 50 esperti nazionali e internazionali della gestione integrata di obesità e diabete: dall' aspetto dietetico-nutrizionale e comportamentale, a quello farmacologico e al protocollo Eras (Enhanced Recovery After Surgery, il miglior recupero dopo un intervento chirurgico). E' l' 11esima edizione del Nu.Me, il meeting internazionale mediterraneo promosso dal 22 al 23 ottobre dall' Associazione italiana di dietetica e nutrizione clinica (Adi) tramite la sua Fondazione Adi, che a seguito del Dpcm del 18 ottobre si svolgerà in diretta streaming dalle 13 su sito "Nonostante il cambio repentino imposto dalle nuove disposizioni del Governo per contenere il diffondersi dei contagi da Covid-19, la Fondazione Adi ha scelto di dare seguito al programma del Nu.Me in forma virtuale - afferma Antonio Caretto, presidente di Fondazione Adi - Questo per non fermare i lavori e i confronti scientifici su patologie come l' obesità e il diabete che meritano particolare attenzione soprattutto in un momento di emergenza sanitaria come quella che stiamo vivendo, e che vediamo avere sempre più una correlazione". Il percorso formativo è strutturato in Letture magistrali sulle principali tematiche, seguite da specifiche sessioni Incontro con l' esperto per la condivisione dei percorsi diagnostico-terapeutici. Nel corso del meeting, spiegano gli organizzatori, "gli specialisti faranno il punto su tematiche di scottante attualità, con l' obiettivo di arrivare a una razionalizzazione e ottimizzazione del trattamento delle cosiddette patologie croniche non comunicabili: obesità, diabete, patologie metaboliche e malnutrizione, che rappresentano oggi una delle sfide più difficili per tutti i sistemi sanitari a causa della loro inarrestabile crescita".

Condividi:



HOME / ADNKRONOS

Fondazione Adi, 50 esperti a confronto obesità e diabete



22 ottobre 2020



Milano, 22 ott. (Adnkronos Salute) - Una diretta streaming di 14 ore per discutere con 50 esperti nazionali e internazionali della gestione integrata di obesità e diabete: dall'aspetto dietetico-nutrizionale e comportamentale, a quello farmacologico e al protocollo Eras (Enhanced Recovery After Surgery, il miglior recupero dopo un intervento chirurgico). E' l'11esima edizione del Nu.Me, il meeting internazionale mediterraneo promosso dal 22 al 23 ottobre dall'Associazione italiana di dietetica e nutrizione clinica (Adi) tramite la sua Fondazione Adi, che a seguito del Dpcm del 18 ottobre si svolgerà in diretta streaming dalle 13 su sito

"Nonostante il cambio repentino imposto dalle nuove disposizioni del Governo per contenere il diffondersi dei contagi da Covid-19, la Fondazione Adi ha scelto di dare seguito al programma del Nu.Me in forma virtuale - afferma Antonio Caretto, presidente di Fondazione Adi - Questo per non fermare i lavori e i confronti scientifici su patologie come l'obesità e il diabete che meritano particolare attenzione soprattutto in un momento di emergenza sanitaria come quella che stiamo vivendo, e che vediamo avere sempre più una correlazione".

Il percorso formativo è strutturato in Letture magistrali sulle principali tematiche, seguite da specifiche sessioni Incontro con l'esperto per la condivisione dei percorsi diagnostico-terapeutici. Nel corso del meeting, spiegano gli organizzatori, "gli specialisti faranno il punto su tematiche di scottante attualità, con l'obiettivo di arrivare a una razionalizzazione e ottimizzazione del trattamento delle cosiddette patologie croniche non comunicabili: obesità, diabete, patologie

Fondazione Adi, 50 esperti a confronto su obesità e diabete

22 ottobre 2020 a a a Milano, 22 ott. (Adnkronos Salute) - Una diretta streaming di 14 ore per discutere con 50 esperti nazionali e internazionali della gestione integrata di obesità e diabete: dall' aspetto dietetico-nutrizionale e comportamentale, a quello farmacologico e al protocollo Eras (Enhanced Recovery After Surgery, il miglior recupero dopo un intervento chirurgico). E' l' 11esima edizione del Nu.Me, il meeting internazionale mediterraneo promosso dal 22 al 23 ottobre dall' Associazione italiana di dietetica e nutrizione clinica (Adi) tramite la sua Fondazione Adi, che a seguito del Dpcm del 18 ottobre si svolgerà in diretta streaming dalle 13 su sito "Nonostante il cambio repentino imposto dalle nuove disposizioni del Governo per contenere il diffondersi dei contagi da Covid-19, la Fondazione Adi ha scelto di dare seguito al programma del Nu.Me in forma virtuale - afferma Antonio Caretto, presidente di Fondazione Adi - Questo per non fermare i lavori e i confronti scientifici su patologie come l' obesità e il diabete che meritano particolare attenzione soprattutto in un momento di emergenza sanitaria come quella che stiamo vivendo, e che vediamo avere sempre più una correlazione". Il percorso formativo è strutturato in Letture magistrali sulle principali tematiche, seguite da specifiche sessioni Incontro con l' esperto per la condivisione dei percorsi diagnostico-terapeutici. Nel corso del meeting, spiegano gli organizzatori, "gli specialisti faranno il punto su tematiche di scottante attualità, con l' obiettivo di arrivare a una razionalizzazione e ottimizzazione del trattamento delle cosiddette patologie croniche non comunicabili: obesità, diabete, patologie metaboliche e malnutrizione, che rappresentano oggi una delle sfide più difficili per tutti i sistemi sanitari a causa della loro inarrestabile crescita".

Fondazione Adi, 50 esperti a confronto su obesità e

- [Stampa](#)
- [Email](#)



Milano, 22 ott. (Adnkronos Salute) - Una diretta streaming di 14 ore per discutere con 50 esperti della gestione integrata di obesità e diabete: dall'aspetto dietetico-nutrizionale e comunitario al protocollo Eras (Enhanced Recovery After Surgery, il miglior recupero dopo un intervento) e all'edizione del Nu.Me, il meeting internazionale mediterraneo promosso dal 22 al 23 ottobre dalla Fondazione dietetica e nutrizione clinica (Adi) tramite la sua Fondazione Adi, che a seguito del Dpcm del 22 ottobre ha deciso di dare seguito al programma del Nu.Me in forma virtuale - afferma Antonio Caporali, direttore della Fondazione Adi. "Questo è un momento di emergenza sanitaria come quella che stiamo vivendo e dobbiamo prestare più attenzione soprattutto in un momento di emergenza sanitaria come quella che stiamo vivendo". Il percorso formativo è strutturato in Letture magistrali sulle patologie croniche e specifiche sessioni Incontro con l'esperto per la condivisione dei percorsi diagnostico-terapeutici. "Gli specialisti faranno il punto su tematiche di scottante attualità e una razionalizzazione e ottimizzazione del trattamento delle cosiddette patologie croniche come diabete, patologie metaboliche e malnutrizione, che rappresentano oggi una delle sfide sanitarie a causa della loro inarrestabile crescita".



Dettagli

Pubblicato: 22 Ottobre 2020

- [Avanti](#)

Milano, 22 ott.

Milano, 22 ott. (Adnkronos Salute) - Una diretta streaming di 14 ore per discutere con 50 esperti nazionali e internazionali della gestione integrata di obesità e diabete: dall'aspetto dietetico-nutrizionale e comportamentale, a quello farmacologico e al protocollo Eras (Enhanced Recovery After Surgery, il miglior recupero dopo un intervento chirurgico). E' l'11esima edizione del Nu.Me, il meeting internazionale mediterraneo promosso dal 22 al 23 ottobre dall'Associazione italiana di dietetica e nutrizione clinica (Adi) tramite la sua Fondazione Adi, che a seguito del Dpcm del 18 ottobre si svolgerà in diretta streaming dalle 13 su sito invece che a Brindisi come inizialmente da programma. "Nonostante il cambio repentino imposto dalle nuove disposizioni del Governo per contenere il diffondersi dei contagi da Covid-19, la Fondazione Adi ha scelto di dare seguito al programma del Nu.Me in forma virtuale - afferma Antonio Caretto, presidente di Fondazione Adi - Questo per non fermare i lavori e i confronti scientifici su patologie come l'obesità e il diabete che meritano particolare attenzione soprattutto in un momento di emergenza sanitaria come quella che stiamo vivendo, e che vediamo avere sempre più una correlazione". Il percorso formativo è strutturato in Letture magistrali sulle principali tematiche, seguite da specifiche sessioni Incontro con l'esperto per la condivisione dei percorsi diagnostico-terapeutici. Nel corso del meeting, spiegano gli organizzatori, "gli specialisti faranno il punto su tematiche di scottante attualità, con l'obiettivo di arrivare a una razionalizzazione e ottimizzazione del trattamento delle cosiddette patologie croniche non comunicabili: obesità, diabete, patologie metaboliche e malnutrizione, che rappresentano oggi una delle sfide più difficili per tutti i sistemi sanitari a causa della loro inarrestabile crescita". Dettagli Pubblicato: 22 Ottobre 2020.

giovedì 22 ottobre 2020

[Mobile](#) [Accedi](#) [Registrati](#) [Newsletter](#) [Aggiungi ai Preferiti](#) [RSS](#)

[Prima Pagina](#)
[24 Ore](#)
[Appuntamenti](#)
[Servizi](#)
[Rubriche](#)
[Video](#)
[Vita del](#)
[News](#)
[Lavoro](#)
[Salute](#)
[Sostenibilità](#)
[Comuni](#)

SALUTE

Fondazione Adi, 50 esperti a confronto su obesità e diabete

22/10/2020 12:07

[Consiglia](#) [Condividi](#) [Iscriviti per vedere cosa](#)
[Tweet](#)
[Stampa](#) [Riduci](#) [Aumenta](#)
[Condividi](#)


Milano, 22 ott. (Adnkronos Salute) - Una diretta streaming di 14 ore per discutere con 50 esperti nazionali e internazionali della gestione integrata di obesità e diabete: dall'aspetto dietetico-nutrizionale e comportamentale, a quello farmacologico e al protocollo Eras (Enhanced Recovery After Surgery, il miglior recupero dopo un intervento chirurgico). E' l'11esima edizione del Nu.Me, il meeting internazionale mediterraneo promosso dal 22 al 23 ottobre

dall'Associazione italiana di dietetica e nutrizione clinica (Adi) tramite la sua Fondazione Adi, che a seguito del Dpcm del 18 ottobre si svolgerà in diretta streaming dalle 13 su sito www.nume2020.it invece che a Brindisi come inizialmente da programma. "Nonostante il cambio repentino imposto dalle nuove disposizioni del Governo per contenere il diffondersi dei contagi da Covid-19, la Fondazione Adi ha scelto di dare seguito al programma del Nu.Me in forma virtuale - afferma Antonio Caretto, presidente di Fondazione Adi - Questo per non fermare i lavori e i confronti scientifici su patologie come l'obesità e il diabete che meritano particolare attenzione soprattutto in un momento di emergenza sanitaria come quella che stiamo vivendo, e che vediamo avere sempre più una correlazione". Il percorso formativo è strutturato in Letture magistrali sulle principali tematiche, seguite da specifiche sessioni Incontro con l'esperto per la condivisione dei percorsi diagnostico-terapeutici. Nel corso del meeting, spiegano gli organizzatori, "gli specialisti faranno il punto su tematiche di scottante attualità, con l'obiettivo di arrivare a una razionalizzazione e ottimizzazione del trattamento delle cosiddette patologie croniche non comunicabili: obesità, diabete, patologie metaboliche e malnutrizione, che rappresentano oggi una delle sfide più difficili per tutti i sistemi sanitari a causa della loro inarrestabile crescita".


In primo piano **Più lette della settimana**

"Stop&Go" di 15 giorni in Sardegna? Coro di critiche dal MSS

Solinas "minaccia" il blocco di 15 giorni per le principali attività se aumenteranno i contagi Covid

Sassari. Maltrattavano gli anziani genitori: fratello e sorella obbligati a lasciare la casa

FISCO: online le FAQ di Agenzia Riscossione su stop cartelle fino al 31 dicembre

Coronavirus Sardegna. Oggi si registrano 167 nuovi casi: a Sassari +73

Dinamo-Galatasaray. Pozzecco: "Sono davvero contento"

Pedinati da agosto: in carcere due giovani che avevano lasciato al buio il centro storico di Sassari

BCL: Una Dinamo guerriera si impone a Sassari sul Galatasaray

Porto Torres. Dopo quattro anni, via libera alla sdemanializzazione di aree del porto

Il marito produceva droga e la moglie la conservava: coppia di Sassari finisce nei guai

PUBBLICITÀ



Prenotazione Hotel
Room And Breakfast è un motore di comparazione hotel nato a Sassari. Scopri gli hotel in offerta in tutto il mondo.



Autonoleggio Low Cost
Trova con noi il miglior prezzo per il tuo noleggio auto economico. Oltre 6.500 uffici in 143 paesi in tutto il mondo!



Crea sito web GRATIS
Il sito più veloce del Web! Todomart è semplice e veloce, senza sorprese. E-commerce, mobile e social. È realmente



Noleggio lungo termine
Le migliori offerte per il noleggio lungo termine, per aziende e professionisti. Auto, veicoli commerciali e veicoli

Fondazione Adi, 50 esperti a confronto su obesità e diabete

Milano, 22 ott. (Adnkronos Salute) - Una diretta streaming di 14 ore per discutere con 50 esperti nazionali e internazionali della gestione integrata di obesità e diabete: dall'aspetto dietetico-nutrizionale e comportamentale, a quello farmacologico e al protocollo Eras (Enhanced Recovery After Surgery, il miglior recupero dopo un intervento chirurgico). E' l'11esima edizione del Nu.Me, il meeting internazionale mediterraneo promosso dal 22 al 23 ottobre dall'Associazione italiana di dietetica e nutrizione clinica (Adi) tramite la sua Fondazione Adi, che a seguito del Dpcm del 18 ottobre si svolgerà in diretta streaming dalle 13 su sito www.nume2020.it invece che a Brindisi come inizialmente da programma. "Nonostante il cambio repentino imposto dalle nuove disposizioni del Governo per contenere il diffondersi dei contagi da Covid-19, la Fondazione Adi ha scelto di dare seguito al programma del Nu.Me in forma virtuale - afferma Antonio Caretto, presidente di Fondazione Adi - Questo per non fermare i lavori e i confronti scientifici su patologie come l'obesità e il diabete che meritano particolare attenzione soprattutto in un momento di emergenza sanitaria come quella che stiamo vivendo, e che vediamo avere sempre più una correlazione". Il percorso formativo è strutturato in Letture magistrali sulle principali tematiche, seguite da specifiche sessioni Incontro con l'esperto per la condivisione dei percorsi diagnostico-terapeutici. Nel corso del meeting, spiegano gli organizzatori, "gli specialisti faranno il punto su tematiche di scottante attualità, con l'obiettivo di arrivare a una razionalizzazione e ottimizzazione del trattamento delle cosiddette patologie croniche non comunicabili: obesità, diabete, patologie metaboliche e malnutrizione, che rappresentano oggi una delle sfide più difficili per tutti i sistemi sanitari a causa della loro inarrestabile crescita".

Condividi:



HOME / CORR.IT / ADNKRONOS

Fondazione Adi, 50 esperti a confronto obesità e diabete



22 ottobre 2020

a a a

Milano, 22 ott. (Adnkronos Salute) - Una diretta streaming di 14 ore per discutere con 50 esperti nazionali e internazionali della gestione integrata di obesità e diabete: dall'aspetto dietetico-nutrizionale e comportamentale, a quello farmacologico e al protocollo Eras (Enhanced Recovery After Surgery, il miglior recupero dopo un intervento chirurgico). E' l'11esima edizione del Nu.Me, il meeting internazionale mediterraneo promosso dal 22 al 23 ottobre dall'Associazione italiana di dietetica e nutrizione clinica (Adi) tramite la sua Fondazione Adi, che a seguito del Dpcm del 18 ottobre si svolgerà in diretta streaming dalle 13 su sito

"Nonostante il cambio repentino imposto dalle nuove disposizioni del Governo per contenere il diffondersi dei contagi da Covid-19, la Fondazione Adi ha scelto di dare seguito al programma del Nu.Me in forma virtuale - afferma Antonio Caretto, presidente di Fondazione Adi - Questo per non fermare i lavori e i confronti scientifici su patologie come l'obesità e il diabete che meritano particolare attenzione soprattutto in un momento di emergenza sanitaria come quella che stiamo vivendo, e che vediamo avere sempre più una correlazione".

Il percorso formativo è strutturato in Letture magistrali sulle principali tematiche, seguite da specifiche sessioni Incontro con l'esperto per la condivisione dei percorsi diagnostico-terapeutici. Nel corso del meeting, spiegano gli organizzatori, "gli specialisti faranno il punto su tematiche di scottante attualità, con l'obiettivo di arrivare a una

Fondazione Adi, 50 esperti a confronto su obesità e diabete

22 ottobre 2020 a a a Milano, 22 ott. (Adnkronos Salute) - Una diretta streaming di 14 ore per discutere con 50 esperti nazionali e internazionali della gestione integrata di obesità e diabete: dall' aspetto dietetico-nutrizionale e comportamentale, a quello farmacologico e al protocollo Eras (Enhanced Recovery After Surgery, il miglior recupero dopo un intervento chirurgico). E' l' 11esima edizione del Nu.Me, il meeting internazionale mediterraneo promosso dal 22 al 23 ottobre dall' Associazione italiana di dietetica e nutrizione clinica (Adi) tramite la sua Fondazione Adi, che a seguito del Dpcm del 18 ottobre si svolgerà in diretta streaming dalle 13 su sito "Nonostante il cambio repentino imposto dalle nuove disposizioni del Governo per contenere il diffondersi dei contagi da Covid-19, la Fondazione Adi ha scelto di dare seguito al programma del Nu.Me in forma virtuale - afferma Antonio Caretto, presidente di Fondazione Adi - Questo per non fermare i lavori e i confronti scientifici su patologie come l' obesità e il diabete che meritano particolare attenzione soprattutto in un momento di emergenza sanitaria come quella che stiamo vivendo, e che vediamo avere sempre più una correlazione". Il percorso formativo è strutturato in Letture magistrali sulle principali tematiche, seguite da specifiche sessioni Incontro con l' esperto per la condivisione dei percorsi diagnostico-terapeutici. Nel corso del meeting, spiegano gli organizzatori, "gli specialisti faranno il punto su tematiche di scottante attualità, con l' obiettivo di arrivare a una razionalizzazione e ottimizzazione del trattamento delle cosiddette patologie croniche non comunicabili: obesità, diabete, patologie metaboliche e malnutrizione, che rappresentano oggi una delle sfide più difficili per tutti i sistemi sanitari a causa della loro inarrestabile crescita".

Condividi:



HOME / CORR.IT / ADNKRONOS

Fondazione Adi, 50 esperti a confronto obesità e diabete



22 ottobre 2020

a a a

Milano, 22 ott. (Adnkronos Salute) - Una diretta streaming di 14 ore per discutere con 50 esperti nazionali e internazionali della gestione integrata di obesità e diabete: dall'aspetto dietetico-nutrizionale e comportamentale, a quello farmacologico e al protocollo Eras (Enhanced Recovery After Surgery, il miglior recupero dopo un intervento chirurgico). E' l'11esima edizione del Nu.Me, il meeting internazionale mediterraneo promosso dal 22 al 23 ottobre dall'Associazione italiana di dietetica e nutrizione clinica (Adi) tramite la sua Fondazione Adi, che a seguito del Dpcm del 18 ottobre si svolgerà in diretta streaming dalle 13 su sito

"Nonostante il cambio repentino imposto dalle nuove disposizioni del Governo per contenere il diffondersi dei contagi da Covid-19, la Fondazione Adi ha scelto di dare seguito al programma del Nu.Me in forma virtuale - afferma Antonio Caretto, presidente di Fondazione Adi - Questo per non fermare i lavori e i confronti scientifici su patologie come l'obesità e il diabete che meritano particolare attenzione soprattutto in un momento di emergenza sanitaria come quella che stiamo vivendo, e che vediamo avere sempre più una correlazione".

Il percorso formativo è strutturato in Letture magistrali sulle principali tematiche, seguite da specifiche sessioni Incontro con l'esperto per la condivisione dei percorsi diagnostico-terapeutici. Nel corso del meeting, spiegano gli organizzatori, "gli specialisti faranno il punto su tematiche di scottante attualità, con l'obiettivo di arrivare a una

Fondazione Adi, 50 esperti a confronto su obesità e diabete

22 ottobre 2020 a a a Milano, 22 ott. (Adnkronos Salute) - Una diretta streaming di 14 ore per discutere con 50 esperti nazionali e internazionali della gestione integrata di obesità e diabete: dall' aspetto dietetico-nutrizionale e comportamentale, a quello farmacologico e al protocollo Eras (Enhanced Recovery After Surgery, il miglior recupero dopo un intervento chirurgico). E' l' 11esima edizione del Nu.Me, il meeting internazionale mediterraneo promosso dal 22 al 23 ottobre dall' Associazione italiana di dietetica e nutrizione clinica (Adi) tramite la sua Fondazione Adi, che a seguito del Dpcm del 18 ottobre si svolgerà in diretta streaming dalle 13 su sito "Nonostante il cambio repentino imposto dalle nuove disposizioni del Governo per contenere il diffondersi dei contagi da Covid-19, la Fondazione Adi ha scelto di dare seguito al programma del Nu.Me in forma virtuale - afferma Antonio Caretto, presidente di Fondazione Adi - Questo per non fermare i lavori e i confronti scientifici su patologie come l' obesità e il diabete che meritano particolare attenzione soprattutto in un momento di emergenza sanitaria come quella che stiamo vivendo, e che vediamo avere sempre più una correlazione". Il percorso formativo è strutturato in Letture magistrali sulle principali tematiche, seguite da specifiche sessioni Incontro con l' esperto per la condivisione dei percorsi diagnostico-terapeutici. Nel corso del meeting, spiegano gli organizzatori, "gli specialisti faranno il punto su tematiche di scottante attualità, con l' obiettivo di arrivare a una razionalizzazione e ottimizzazione del trattamento delle cosiddette patologie croniche non comunicabili: obesità, diabete, patologie metaboliche e malnutrizione, che rappresentano oggi una delle sfide più difficili per tutti i sistemi sanitari a causa della loro inarrestabile crescita".


Un'estate Senza Fine
GOLFO ARANCI
 NOW ARANCIA

f t www.golfoarancinowarancia.it

Fondazione Adi, 50 esperti a confronto su obesità e diabete

SALUTE



22/10/2020 12:07 AdnKronos @AdnKronos



Milano, 22 ott. (AdnKronos Salute) - Una diretta streaming di 14 ore per discutere con 50 esperti nazionali e internazionali della gestione integrata di obesità e diabete: dall'aspetto dietetico-nutrizionale e comportamentale, a quello

farmacologico e al protocollo Eras (Enhanced Recovery After Surgery, il miglior recupero dopo un intervento chirurgico). E' l'11esima edizione del Nu.Me, il meeting internazionale mediterraneo promosso dal 22 al 23 ottobre dall'Associazione italiana di dietetica e nutrizione clinica (Adi) tramite la sua Fondazione Adi, che a seguito del Dpcm del 18 ottobre si svolgerà in diretta streaming dalle 13 su sito www.nume2020.it invece che a Brindisi come inizialmente da programma. "Nonostante il cambio repentino imposto dalle nuove disposizioni del Governo per contenere il diffondersi dei contagi da Covid-19, la Fondazione Adi ha scelto di dare seguito al programma del Nu.Me in forma virtuale - afferma Antonio Caretto, presidente di Fondazione Adi - Questo per non fermare i lavori e i confronti scientifici su patologie come l'obesità e il diabete che meritano particolare attenzione soprattutto in un momento di emergenza sanitaria come quella che stiamo vivendo, e che vediamo avere sempre più una correlazione". Il percorso formativo è strutturato in Letture magistrali sulle principali tematiche, seguite da specifiche sessioni Incontro con l'esperto per la condivisione dei percorsi diagnostico-terapeutici. Nel corso del meeting, spiegano gli organizzatori, "gli specialisti faranno il punto su tematiche di scottante attualità, con l'obiettivo di arrivare a una razionalizzazione e ottimizzazione del trattamento delle cosiddette patologie croniche non comunicabili: obesità, diabete, patologie metaboliche e malnutrizione, che rappresentano oggi una delle sfide più difficili per tutti i sistemi sanitari a causa della loro inarrestabile crescita".



IN PRIMO PIANO

Finisce 1-1 tra Piacenza e Olbia

La Dinamo si impone sul Galatasaray per 93-84

Aumento dei contagi in Sardegna, Solinas: "Pronti ad un lockdown di 15 giorni"

Fratello e sorella maltrattano i genitori costringendoli ad andarsene di casa: interviene la polizia

Ancora tre nuovi decessi e 167 nuovi contagi da Covid-19: nel nord dell'Isola +73

Troppi incidenti stradali in Sardegna, l'assessore regionale Frongia striglia Anas e chiede svolta

Vaccinazione antinfluenzale pediatrica, la Assl di Olbia amplia la platea dei beneficiari

La Maddalena: implementazione delle visite specialistiche di cardiologia e ortopedia

Nei guai marito e moglie per droga, lui arrestato e lei denunciata

Tre decessi e 221 nuovi casi di Covid-19 in Sardegna

Fondazione Adi, 50 esperti a confronto su obesità e diabete

Milano, 22 ott. (Adnkronos Salute) - Una diretta streaming di 14 ore per discutere con 50 esperti nazionali e internazionali della gestione integrata di obesità e diabete: dall'aspetto dietetico-nutrizionale e comportamentale, a quello farmacologico e al protocollo Eras (Enhanced Recovery After Surgery, il miglior recupero dopo un intervento chirurgico). E' l'11esima edizione del Nu.Me, il meeting internazionale mediterraneo promosso dal 22 al 23 ottobre dall'Associazione italiana di dietetica e nutrizione clinica (Adi) tramite la sua Fondazione Adi, che a seguito del Dpcm del 18 ottobre si svolgerà in diretta streaming dalle 13 su sito www.nume2020.it invece che a Brindisi come inizialmente da programma. "Nonostante il cambio repentino imposto dalle nuove disposizioni del Governo per contenere il diffondersi dei contagi da Covid-19, la Fondazione Adi ha scelto di dare seguito al programma del Nu.Me in forma virtuale - afferma Antonio Caretto, presidente di Fondazione Adi - Questo per non fermare i lavori e i confronti scientifici su patologie come l'obesità e il diabete che meritano particolare attenzione soprattutto in un momento di emergenza sanitaria come quella che stiamo vivendo, e che vediamo avere sempre più una correlazione". Il percorso formativo è strutturato in Letture magistrali sulle principali tematiche, seguite da specifiche sessioni Incontro con l'esperto per la condivisione dei percorsi diagnostico-terapeutici. Nel corso del meeting, spiegano gli organizzatori, "gli specialisti faranno il punto su tematiche di scottante attualità, con l'obiettivo di arrivare a una razionalizzazione e ottimizzazione del trattamento delle cosiddette patologie croniche non comunicabili: obesità, diabete, patologie metaboliche e malnutrizione, che rappresentano oggi una delle sfide più difficili per tutti i sistemi sanitari a causa della loro inarrestabile crescita". Leggi anche.

Condividi:



HOME / CORR.IT / ADNKRONOS

Fondazione Adi, 50 esperti a confronto obesità e diabete



22 ottobre 2020

a a a

Milano, 22 ott. (Adnkronos Salute) - Una diretta streaming di 14 ore per discutere con 50 esperti nazionali e internazionali della gestione integrata di obesità e diabete: dall'aspetto dietetico-nutrizionale e comportamentale, a quello farmacologico e al protocollo Eras (Enhanced Recovery After Surgery, il miglior recupero dopo un intervento chirurgico). E' l'11esima edizione del Nu.Me, il meeting internazionale mediterraneo promosso dal 22 al 23 ottobre dall'Associazione italiana di dietetica e nutrizione clinica (Adi) tramite la sua Fondazione Adi, che a seguito del Dpcm del 18 ottobre si svolgerà in diretta streaming dalle 13 su sito

"Nonostante il cambio repentino imposto dalle nuove disposizioni del Governo per contenere il diffondersi dei contagi da Covid-19, la Fondazione Adi ha scelto di dare seguito al programma del Nu.Me in forma virtuale - afferma Antonio Caretto, presidente di Fondazione Adi - Questo per non fermare i lavori e i confronti scientifici su patologie come l'obesità e il diabete che meritano particolare attenzione soprattutto in un momento di emergenza sanitaria come quella che stiamo vivendo, e che vediamo avere sempre più una correlazione".

Il percorso formativo è strutturato in Letture magistrali sulle principali tematiche, seguite da specifiche sessioni Incontro con l'esperto per la condivisione dei percorsi diagnostico-terapeutici. Nel corso del meeting, spiegano gli organizzatori, "gli specialisti faranno il punto su tematiche di scottante attualità, con l'obiettivo di arrivare a una

Fondazione Adi, 50 esperti a confronto su obesità e diabete

22 ottobre 2020 a a a Milano, 22 ott. (Adnkronos Salute) - Una diretta streaming di 14 ore per discutere con 50 esperti nazionali e internazionali della gestione integrata di obesità e diabete: dall' aspetto dietetico-nutrizionale e comportamentale, a quello farmacologico e al protocollo Eras (Enhanced Recovery After Surgery, il miglior recupero dopo un intervento chirurgico). E' l' 11esima edizione del Nu.Me, il meeting internazionale mediterraneo promosso dal 22 al 23 ottobre dall' Associazione italiana di dietetica e nutrizione clinica (Adi) tramite la sua Fondazione Adi, che a seguito del Dpcm del 18 ottobre si svolgerà in diretta streaming dalle 13 su sito "Nonostante il cambio repentino imposto dalle nuove disposizioni del Governo per contenere il diffondersi dei contagi da Covid-19, la Fondazione Adi ha scelto di dare seguito al programma del Nu.Me in forma virtuale - afferma Antonio Caretto, presidente di Fondazione Adi - Questo per non fermare i lavori e i confronti scientifici su patologie come l' obesità e il diabete che meritano particolare attenzione soprattutto in un momento di emergenza sanitaria come quella che stiamo vivendo, e che vediamo avere sempre più una correlazione". Il percorso formativo è strutturato in Letture magistrali sulle principali tematiche, seguite da specifiche sessioni Incontro con l' esperto per la condivisione dei percorsi diagnostico-terapeutici. Nel corso del meeting, spiegano gli organizzatori, "gli specialisti faranno il punto su tematiche di scottante attualità, con l' obiettivo di arrivare a una razionalizzazione e ottimizzazione del trattamento delle cosiddette patologie croniche non comunicabili: obesità, diabete, patologie metaboliche e malnutrizione, che rappresentano oggi una delle sfide più difficili per tutti i sistemi sanitari a causa della loro inarrestabile crescita".

Condividi:



HOME / CORR.IT / ADNKRONOS

Fondazione Adi, 50 esperti a confronto obesità e diabete



22 ottobre 2020

a a a

Milano, 22 ott. (Adnkronos Salute) - Una diretta streaming di 14 ore per discutere con 50 esperti nazionali e internazionali della gestione integrata di obesità e diabete: dall'aspetto dietetico-nutrizionale e comportamentale, a quello farmacologico e al protocollo Eras (Enhanced Recovery After Surgery, il miglior recupero dopo un intervento chirurgico). E' l'11esima edizione del Nu.Me, il meeting internazionale mediterraneo promosso dal 22 al 23 ottobre dall'Associazione italiana di dietetica e nutrizione clinica (Adi) tramite la sua Fondazione Adi, che a seguito del Dpcm del 18 ottobre si svolgerà in diretta streaming dalle 13 su sito

"Nonostante il cambio repentino imposto dalle nuove disposizioni del Governo per contenere il diffondersi dei contagi da Covid-19, la Fondazione Adi ha scelto di dare seguito al programma del Nu.Me in forma virtuale - afferma Antonio Caretto, presidente di Fondazione Adi - Questo per non fermare i lavori e i confronti scientifici su patologie come l'obesità e il diabete che meritano particolare attenzione soprattutto in un momento di emergenza sanitaria come quella che stiamo vivendo, e che vediamo avere sempre più una correlazione".

Il percorso formativo è strutturato in Letture magistrali sulle principali tematiche, seguite da specifiche sessioni Incontro con l'esperto per la condivisione dei percorsi diagnostico-terapeutici. Nel corso del meeting, spiegano gli organizzatori, "gli specialisti faranno il punto su tematiche di scottante attualità, con l'obiettivo di arrivare a una

Fondazione Adi, 50 esperti a confronto su obesità e diabete

22 ottobre 2020 a a a Milano, 22 ott. (Adnkronos Salute) - Una diretta streaming di 14 ore per discutere con 50 esperti nazionali e internazionali della gestione integrata di obesità e diabete: dall' aspetto dietetico-nutrizionale e comportamentale, a quello farmacologico e al protocollo Eras (Enhanced Recovery After Surgery, il miglior recupero dopo un intervento chirurgico). E' l' 11esima edizione del Nu.Me, il meeting internazionale mediterraneo promosso dal 22 al 23 ottobre dall' Associazione italiana di dietetica e nutrizione clinica (Adi) tramite la sua Fondazione Adi, che a seguito del Dpcm del 18 ottobre si svolgerà in diretta streaming dalle 13 su sito "Nonostante il cambio repentino imposto dalle nuove disposizioni del Governo per contenere il diffondersi dei contagi da Covid-19, la Fondazione Adi ha scelto di dare seguito al programma del Nu.Me in forma virtuale - afferma Antonio Caretto, presidente di Fondazione Adi - Questo per non fermare i lavori e i confronti scientifici su patologie come l' obesità e il diabete che meritano particolare attenzione soprattutto in un momento di emergenza sanitaria come quella che stiamo vivendo, e che vediamo avere sempre più una correlazione". Il percorso formativo è strutturato in Letture magistrali sulle principali tematiche, seguite da specifiche sessioni Incontro con l' esperto per la condivisione dei percorsi diagnostico-terapeutici. Nel corso del meeting, spiegano gli organizzatori, "gli specialisti faranno il punto su tematiche di scottante attualità, con l' obiettivo di arrivare a una razionalizzazione e ottimizzazione del trattamento delle cosiddette patologie croniche non comunicabili: obesità, diabete, patologie metaboliche e malnutrizione, che rappresentano oggi una delle sfide più difficili per tutti i sistemi sanitari a causa della loro inarrestabile crescita".

HOME APPUNTAMENTI ATTUALITÀ CRONACA CULTURA EVENTI POLITICA SPORT VIDEO    Search



GUARDA LA TV IN DIRETTA
L'INFORMAZIONE DELL'ISOLA CHE VA OLTRE L'ISOLA.
LCN 89/273. VISIBILE IN CAMPANIA E NEL BASSO LAZIO.

TANTI GUSTI DISPONIBILI SURGELATI O DA COTTI SOLO DA SCIOGELIARE

**PER LA PRIMA COLAZIONE
PER I TUOI BUFFET
SCEGLI I NOSTRI
DONUTS!!**

380 90 28 137
081 90 27 56

www.ferospato.it



Home La Nostra Storia Guida ai Programmi Tv Calcio Campano - Elezioni 2020
Segnale Tv Live TV/On Demand Servizi Contatti

ADNKRONOS

FONDAZIONE ADI, 50 ESPERTI A CONFRONTO SU OBESITÀ E DIABETE

NESSUN COMMENTO

Milano, 22 ott. (Adnkronos Salute) - Una diretta streaming di 14 ore per discutere con 50 esperti nazionali e internazionali della gestione integrata di obesità e diabete: dall'aspetto dietetico-nutrizionale e comportamentale, a quello farmacologico e al protocollo Eras (Enhanced Recovery After Surgery, il miglior recupero dopo un intervento chirurgico). E' l'11esima edizione del Nu.Me, il meeting internazionale mediterraneo promosso dal 22 al 23 ottobre dall'Associazione italiana di dietetica e nutrizione clinica (Adi) tramite la sua Fondazione Adi, che a seguito del Dpcm del 18 ottobre si svolgerà in diretta streaming dalle 13 su sito invece che a Brindisi come inizialmente da programma.

"Nonostante il cambio repentino imposto dalle nuove disposizioni del Governo per contenere il diffondersi dei contagi da Covid-19, la Fondazione Adi ha scelto di dare seguito al programma del Nu.Me in forma virtuale - afferma Antonio Caretto, presidente di Fondazione Adi - Questo per non fermare i lavori e i confronti scientifici su patologie come l'obesità e il diabete che meritano particolare attenzione soprattutto in un momento di emergenza sanitaria come quella che stiamo vivendo, e che vediamo avere sempre più una correlazione".

Il percorso formativo è strutturato in Letture magistrali sulle principali tematiche, seguite da specifiche sessioni Incontro con l'esperto per la condivisione dei percorsi diagnostico-terapeutici. Nel corso del meeting, spiegano gli organizzatori, "gli specialisti faranno il punto su tematiche di scottante attualità, con l'obiettivo di arrivare a una razionalizzazione e ottimizzazione del trattamento delle cosiddette patologie croniche non comunicabili: obesità, diabete, patologie metaboliche e malnutrizione, che rappresentano oggi una delle sfide più difficili per tutti i sistemi sanitari a causa della loro inarrestabile crescita".

© RIPRODUZIONE RISERVATA

Condividi:



HAVE YOUR SAY

Name: *

DIRETTA TV



partnership  adnkronos

CAMPIONATI DI ECCELLENZA E PROMOZIONE

 **ABORDOCAMPO**

LA CLASSIFICA DEL CAMPIONATO DI ECCELLENZA GIRONE A

LA CLASSIFICA DEL CAMPIONATO DI PROMOZIONE GIRONE B

I RISULTATI DEL CAMPIONATO DI ECCELLENZA GIRONE A

I RISULTATI DEL CAMPIONATO DI PROMOZIONE GIRONE B

IL CALENDARIO DEL CAMPIONATO DI ECCELLENZA GIRONE A

IL CALENDARIO DEL CAMPIONATO DI PROMOZIONE GIRONE B

SPAZIO PUBBLICITARIO



Fondazione Adi, 50 esperti a confronto su obesità e diabete


Milano, 22 ott. (Adnkronos Salute) - Una diretta streaming di 14 ore per discutere con 50 esperti nazionali e internazionali della gestione integrata di obesità e diabete: dall'aspetto

Milano, 22 ott. (Adnkronos Salute) - Una diretta streaming di 14 ore per discutere con 50 esperti nazionali e internazionali della gestione integrata di obesità e diabete: dall'aspetto dietetico-nutrizionale e comportamentale, a quello farmacologico e al protocollo Eras (Enhanced Recovery After Surgery, il miglior recupero dopo un intervento chirurgico). E' l'11esima edizione del Nu.Me, il meeting internazionale mediterraneo promosso dal 22 al 23 ottobre dall'Associazione italiana di dietetica e nutrizione clinica (Adi) tramite la sua Fondazione Adi, che a seguito del Dpcm del 18 ottobre si svolgerà in diretta streaming dalle 13 su sito invece che a Brindisi come inizialmente da programma. "Nonostante il cambio repentino imposto dalle nuove disposizioni del Governo per contenere il diffondersi dei contagi da Covid-19, la Fondazione Adi ha scelto di dare seguito al programma del Nu.Me in forma virtuale - afferma Antonio Caretto, presidente di Fondazione Adi - Questo per non fermare i lavori e i confronti scientifici su patologie come l'obesità e il diabete che meritano particolare attenzione soprattutto in un momento di emergenza sanitaria come quella che stiamo vivendo, e che vediamo avere sempre più una correlazione". Il percorso formativo è strutturato in Letture magistrali sulle principali tematiche, seguite da specifiche sessioni Incontro con l'esperto per la condivisione dei percorsi diagnostico-terapeutici. Nel corso del meeting, spiegano gli organizzatori, "gli specialisti faranno il punto su tematiche di scottante attualità, con l'obiettivo di arrivare a una razionalizzazione e ottimizzazione del trattamento delle cosiddette patologie croniche non comunicabili: obesità, diabete, patologie metaboliche e malnutrizione, che rappresentano oggi una delle sfide più difficili per tutti i sistemi sanitari a causa della loro inarrestabile crescita".

Giovedì 22 Ottobre 2020

metro 

ROMA | MILANO | TORINO | METRO WORLD

DOWNLOAD METRO 

Home | Chi Siamo | News | Sport | Spettacoli | Opinioni | Animali | Scuola | Club Metr

Mo Tecno

Tra Motori

Libri

Job

Famiglia

Metroquadrato

Salute

Style

Non profit

Green

Ultima Ora

Blog

10 esperti a confronto su obesità e diabete

Fondazione Adi, 50 esperti a confronto su obesità e diabete

Milano (Adi, Nos Salute) - Una diretta streaming di 14 ore per discutere di aspetti nazionali e internazionali della gestione integrata di obesità e diabete dal punto di vista dietetico-nutrizionale e comportamentale, a quella del recupero post-operatorio con il protocollo Eras (Enhanced Recovery After Surgery, il miglior protocollo per il recupero dopo un intervento chirurgico). E' l'11esima edizione del Nu.Me (National Meeting on Nutrition and Metabolism) internazionale mediterraneo promosso dal 22 al 23 ottobre dall'Adi (Associazione italiana di dietetica e nutrizione clinica) tramite la sua Fondazione. Il programma seguito del Dpcm del 18 ottobre si svolgerà in diretta streaming dalle 13 su sito www.nume2020.it invece che a Brindisi come inizialmente da programma.

"Nonostante il cambio repentino imposto dalle nuove disposizioni del Governo per contenere il diffondersi dei contagi da Covid-19, la Fondazione Adi ha scelto di dare seguito al programma del Nu.Me in forma virtuale - afferma Antonio Caretto, presidente di Fondazione Adi - Questo per non fermare i lavori e i confronti scientifici su patologie come l'obesità e il diabete che meritano particolare attenzione soprattutto in un momento di emergenza sanitaria come quella che stiamo vivendo, e che vediamo avere sempre più una correlazione".

Il percorso formativo è strutturato in Letture magistrali sulle principali tematiche, seguite da specifiche sessioni Incontro con l'esperto per la condivisione dei percorsi diagnostico-terapeutici. Nel corso del meeting, spiegano gli organizzatori, "gli specialisti faranno il punto su tematiche di scottante attualità, con l'obiettivo di arrivare a una razionalizzazione e ottimizzazione del trattamento delle cosiddette patologie croniche non comunicabili: obesità, diabete, patologie metaboliche e malnutrizione, che rappresentano oggi una delle sfide più difficili per tutti i sistemi sanitari a causa della loro inarrestabile crescita".

Fondazione Adi, 50 esperti a confronto su obesità e diabete

Milano, 22 ott. (Adnkronos Salute) - Una diretta streaming di 14 ore per discutere con 50 esperti nazionali e internazionali della gestione integrata di obesità e diabete: dall'aspetto dietetico-nutrizionale e comportamentale, a quello farmacologico e al protocollo Eras (Enhanced Recovery After Surgery, il miglior recupero dopo un intervento chirurgico). E' l'11esima edizione del Nu.Me, il meeting internazionale mediterraneo promosso dal 22 al 23 ottobre dall'Associazione italiana di dietetica e nutrizione clinica (Adi) tramite la sua Fondazione Adi, che a seguito del Dpcm del 18 ottobre si svolgerà in diretta streaming dalle 13 su sito www.nume2020.it invece che a Brindisi come inizialmente da programma. "Nonostante il cambio repentino imposto dalle nuove disposizioni del Governo per contenere il diffondersi dei contagi da Covid-19, la Fondazione Adi ha scelto di dare seguito al programma del Nu.Me in forma virtuale - afferma Antonio Caretto, presidente di Fondazione Adi - Questo per non fermare i lavori e i confronti scientifici su patologie come l'obesità e il diabete che meritano particolare attenzione soprattutto in un momento di emergenza sanitaria come quella che stiamo vivendo, e che vediamo avere sempre più una correlazione". Il percorso formativo è strutturato in Letture magistrali sulle principali tematiche, seguite da specifiche sessioni Incontro con l'esperto per la condivisione dei percorsi diagnostico-terapeutici. Nel corso del meeting, spiegano gli organizzatori, "gli specialisti faranno il punto su tematiche di scottante attualità, con l'obiettivo di arrivare a una razionalizzazione e ottimizzazione del trattamento delle cosiddette patologie croniche non comunicabili: obesità, diabete, patologie metaboliche e malnutrizione, che rappresentano oggi una delle sfide più difficili per tutti i sistemi sanitari a causa della loro inarrestabile crescita".



POLITICA

Conte: "Scuola resta in presenza, esperienza irripetibile di formazione culturale e umana"



POLITICA

Covid, Conte: "È su chiusura strade e piazze la preoccupazione dei sindacati"



POLITICA

L'Irlanda in nuovo lockdown, le immagini di Dublino semideserta



POLITICA

Obama contro Trump: Ha sbagliato tutto, pensa solo a sé stesso

NOTIZIARIO

[torna alla lista](#)

22 ottobre 2020- 12:05

Fondazione Adi, 50 esperti a confronto su obesità e diabete

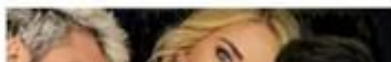
Milano, 22 ott. (Adnkronos Salute) - Una diretta streaming di 14 ore per discutere con 50 esperti nazionali e internazionali della gestione integrata di obesità e diabete: dall'aspetto dietetico-nutrizionale e comportamentale, a quello farmacologico e al protocollo Eras (Enhanced Recovery After Surgery, il miglior recupero dopo un intervento chirurgico). È l'11esima edizione del Nu.Me, il meeting internazionale mediterraneo promosso dal 22 al 23 ottobre dall'Associazione italiana di dietetica e nutrizione clinica (Adi) tramite la sua Fondazione Adi, che a seguito del Dpcm del 18 ottobre si svolgerà in diretta streaming dalle 13 su sito www.num2020.it invece che a Brindisi come inizialmente da programma. "Nonostante il cambio repentino imposto dalle nuove disposizioni del Governo per contenere il diffondersi dei contagi da Covid-19, la Fondazione Adi ha scelto di dare seguito al programma del Nu.Me in forma virtuale - afferma Antonio Caretto, presidente di Fondazione Adi - Questo per non fermare i lavori e i confronti scientifici su patologie come l'obesità e il diabete che meritano particolare attenzione soprattutto in un momento di emergenza sanitaria come quella che stiamo vivendo, e che vediamo avere sempre più una correlazione". Il percorso formativo è strutturato in Letture magistrali sulle principali tematiche, seguite da specifiche sessioni incontro con l'esperto per la condivisione dei percorsi diagnostico-terapeutici. Nel corso del meeting, spiegano gli organizzatori, "gli specialisti faranno il punto su tematiche di scottante attualità, con l'obiettivo di arrivare a una razionalizzazione e ottimizzazione del trattamento delle cosiddette patologie croniche non comunicabili: obesità, diabete, patologie metaboliche e malnutrizione, che rappresentano oggi una delle sfide più difficili per tutti i sistemi sanitari a causa della loro inarrestabile crescita".

aiTV



Selvaggia Lucarelli: "Nel 2011 ho rischiato la vita per un amore sbagliato"

in evidenza



Fondazione Adi, 50 esperti a confronto su obesità e diabete

Milano, 22 ott. (Adnkronos Salute) - Una diretta streaming di 14 ore per discutere con 50 esperti nazionali e internazionali della gestione integrata di obesità e diabete: dall'aspetto dietetico-nutrizionale e comportamentale, a quello farmacologico e al protocollo Eras (Enhanced Recovery After Surgery, il miglior recupero dopo un intervento chirurgico). E' l'11esima edizione del Nu.Me, il meeting internazionale mediterraneo promosso dal 22 al 23 ottobre dall'Associazione italiana di dietetica e nutrizione clinica (Adi) tramite la sua Fondazione Adi, che a seguito del Dpcm del 18 ottobre si svolgerà in diretta streaming dalle 13 su sito www.nume2020.it invece che a Brindisi come inizialmente da programma. "Nonostante il cambio repentino imposto dalle nuove disposizioni del Governo per contenere il diffondersi dei contagi da Covid-19, la Fondazione Adi ha scelto di dare seguito al programma del Nu.Me in forma virtuale - afferma Antonio Caretto, presidente di Fondazione Adi - Questo per non fermare i lavori e i confronti scientifici su patologie come l'obesità e il diabete che meritano particolare attenzione soprattutto in un momento di emergenza sanitaria come quella che stiamo vivendo, e che vediamo avere sempre più una correlazione". Il percorso formativo è strutturato in Letture magistrali sulle principali tematiche, seguite da specifiche sessioni Incontro con l'esperto per la condivisione dei percorsi diagnostico-terapeutici. Nel corso del meeting, spiegano gli organizzatori, "gli specialisti faranno il punto su tematiche di scottante attualità, con l'obiettivo di arrivare a una razionalizzazione e ottimizzazione del trattamento delle cosiddette patologie croniche non comunicabili: obesità, diabete, patologie metaboliche e malnutrizione, che rappresentano oggi una delle sfide più difficili per tutti i sistemi sanitari a causa della loro inarrestabile crescita".

Condividi:



HOME / CORR.IT / ADNKRONOS

Fondazione Adi, 50 esperti a confronto obesità e diabete



22 ottobre 2020

a a a

Milano, 22 ott. (Adnkronos Salute) - Una diretta streaming di 14 ore per discutere con 50 esperti nazionali e internazionali della gestione integrata di obesità e diabete: dall'aspetto dietetico-nutrizionale e comportamentale, a quello farmacologico e al protocollo Eras (Enhanced Recovery After Surgery, il miglior recupero dopo un intervento chirurgico). E' l'11esima edizione del Nu.Me, il meeting internazionale mediterraneo promosso dal 22 al 23 ottobre dall'Associazione italiana di dietetica e nutrizione clinica (Adi) tramite la sua Fondazione Adi, che a seguito del Dpcm del 18 ottobre si svolgerà in diretta streaming dalle 13 su sito

"Nonostante il cambio repentino imposto dalle nuove disposizioni del Governo per contenere il diffondersi dei contagi da Covid-19, la Fondazione Adi ha scelto di dare seguito al programma del Nu.Me in forma virtuale - afferma Antonio Caretto, presidente di Fondazione Adi - Questo per non fermare i lavori e i confronti scientifici su patologie come l'obesità e il diabete che meritano particolare attenzione soprattutto in un momento di emergenza sanitaria come quella che stiamo vivendo, e che vediamo avere sempre più una correlazione".

Il percorso formativo è strutturato in Letture magistrali sulle principali tematiche, seguite da specifiche sessioni Incontro con l'esperto per la condivisione dei percorsi diagnostico-terapeutici. Nel corso del meeting, spiegano gli organizzatori, "gli specialisti faranno il punto su tematiche di scottante attualità, con l'obiettivo di arrivare a una

Fondazione Adi, 50 esperti a confronto su obesità e diabete

22 ottobre 2020 a a a Milano, 22 ott. (Adnkronos Salute) - Una diretta streaming di 14 ore per discutere con 50 esperti nazionali e internazionali della gestione integrata di obesità e diabete: dall' aspetto dietetico-nutrizionale e comportamentale, a quello farmacologico e al protocollo Eras (Enhanced Recovery After Surgery, il miglior recupero dopo un intervento chirurgico). E' l' 11esima edizione del Nu.Me, il meeting internazionale mediterraneo promosso dal 22 al 23 ottobre dall' Associazione italiana di dietetica e nutrizione clinica (Adi) tramite la sua Fondazione Adi, che a seguito del Dpcm del 18 ottobre si svolgerà in diretta streaming dalle 13 su sito "Nonostante il cambio repentino imposto dalle nuove disposizioni del Governo per contenere il diffondersi dei contagi da Covid-19, la Fondazione Adi ha scelto di dare seguito al programma del Nu.Me in forma virtuale - afferma Antonio Caretto, presidente di Fondazione Adi - Questo per non fermare i lavori e i confronti scientifici su patologie come l' obesità e il diabete che meritano particolare attenzione soprattutto in un momento di emergenza sanitaria come quella che stiamo vivendo, e che vediamo avere sempre più una correlazione". Il percorso formativo è strutturato in Letture magistrali sulle principali tematiche, seguite da specifiche sessioni Incontro con l' esperto per la condivisione dei percorsi diagnostico-terapeutici. Nel corso del meeting, spiegano gli organizzatori, "gli specialisti faranno il punto su tematiche di scottante attualità, con l' obiettivo di arrivare a una razionalizzazione e ottimizzazione del trattamento delle cosiddette patologie croniche non comunicabili: obesità, diabete, patologie metaboliche e malnutrizione, che rappresentano oggi una delle sfide più difficili per tutti i sistemi sanitari a causa della loro inarrestabile crescita".



Home / Agenzie / News / Fondazione Adi, 50 esperti a confronto su obesità e diabete

ABBONATI ORA

Fondazione Adi, 50 esperti a confronto su obesità e diabete

22/10/2020 12:05

Milano, 22 ott. (Adnkronos Salute) - Una diretta streaming di 14 ore per discutere con 50 esperti nazionali e internazionali della gestione integrata di obesità e diabete: dall'aspetto dietetico-nutrizionale e comportamentale, a quello farmacologico e al protocollo Eras (Enhanced Recovery After Surgery, il miglior recupero dopo un intervento chirurgico). E' l'11esima edizione del Nu.Me, il meeting

internazionale mediterraneo promosso dal 22 al 23 ottobre dall'Associazione italiana di dietetica e nutrizione clinica (Adi) tramite la sua Fondazione Adi, che a seguito del Dpcm del 18 ottobre si svolgerà in diretta streaming dalle 13 su sito www.num2020.it invece che a Brindisi come inizialmente da programma.

"Nonostante il cambio repentino imposto dalle nuove disposizioni del Governo per contenere il diffondersi dei contagi da Covid-19, la Fondazione Adi ha scelto di dare seguito al programma del Nu.Me in forma virtuale - afferma Antonio Caretto, presidente di Fondazione Adi - Questo per non fermare i lavori e i confronti scientifici su patologie come l'obesità e il diabete che meritano particolare attenzione soprattutto in un momento di emergenza sanitaria come quella che stiamo vivendo, e che vediamo avere sempre più una correlazione".

Il percorso formativo è strutturato in Letture magistrali sulle principali tematiche, seguite da specifiche sessioni Incontro con l'esperto per la condivisione dei percorsi diagnostico-terapeutici. Nel corso del meeting, spiegano gli organizzatori, "gli specialisti faranno il punto su tematiche di scottante attualità, con l'obiettivo di arrivare a una razionalizzazione e ottimizzazione del trattamento delle cosiddette patologie croniche non comunicabili: obesità, diabete, patologie metaboliche e malnutrizione, che rappresentano oggi una delle sfide più difficili per tutti i sistemi sanitari a causa della loro inarrestabile crescita".

© RIPRODUZIONE RISERVATA

Contenuto sponsorizzato

Consigliati	Più letti
	<p>Italia Cina: ambasciatore Li, 'cooperare su green economy, salute e infrastrutture'</p> <p>Milano, 22 ott. (Adnkronos) - "Dobbiamo continuare a fare leva sui vantaggi dei rispettivi punti di forza a livello commerciale e innalzare a tutto campo il livello della collabora</p>
	<p>Fi: Gasparri, 'Bernini protagonista nuova stagione italiana'</p> <p>Roma, 22 ott. (Adnkronos) - "Siamo vicini alla nostra presidente Anna Maria e a sua Madre per la scomparsa del padre Giorgio, insigne giurista e 'pioniere' della nuova stagione del</p>
	<p>Fi: Berlusconi, 'addolora scomparsa Bernini, ha onorato centrodestra e Paese'</p> <p>Roma, 22 ott. (Adnkronos) - "Ho appreso con profondo dolore la notizia della scomparsa del senatore Giorgio Bernini, che fu eccellente ministro del mio primo governo, al quale died</p>
	<p>e-Commerce: Bcg, in Ue 25-40% vendite auto online in 2035 (2)</p> <p>(Adnkronos) - Nonostante questo quadro, "molti consumatori restano ancora diffidenti nell'intraprendere negoziazioni faccia a faccia e a partecipare a visite di</p>

Fondazione Adi, 50 esperti a confronto su obesità e diabete

Milano, 22 ott. (Adnkronos Salute) - Una diretta streaming di 14 ore per discutere con 50 esperti nazionali e internazionali della gestione integrata di obesità e diabete: dall'aspetto dietetico-nutrizionale e comportamentale, a quello farmacologico e al protocollo Eras (Enhanced Recovery After Surgery, il miglior recupero dopo un intervento chirurgico). E' l'11esima edizione del Nu.Me, il meeting internazionale mediterraneo promosso dal 22 al 23 ottobre dall'Associazione italiana di dietetica e nutrizione clinica (Adi) tramite la sua Fondazione Adi, che a seguito del Dpcm del 18 ottobre si svolgerà in diretta streaming dalle 13 su sito www.nume2020.it invece che a Brindisi come inizialmente da programma. "Nonostante il cambio repentino imposto dalle nuove disposizioni del Governo per contenere il diffondersi dei contagi da Covid-19, la Fondazione Adi ha scelto di dare seguito al programma del Nu.Me in forma virtuale - afferma Antonio Caretto, presidente di Fondazione Adi - Questo per non fermare i lavori e i confronti scientifici su patologie come l'obesità e il diabete che meritano particolare attenzione soprattutto in un momento di emergenza sanitaria come quella che stiamo vivendo, e che vediamo avere sempre più una correlazione". Il percorso formativo è strutturato in Letture magistrali sulle principali tematiche, seguite da specifiche sessioni Incontro con l'esperto per la condivisione dei percorsi diagnostico-terapeutici. Nel corso del meeting, spiegano gli organizzatori, "gli specialisti faranno il punto su tematiche di scottante attualità, con l'obiettivo di arrivare a una razionalizzazione e ottimizzazione del trattamento delle cosiddette patologie croniche non comunicabili: obesità, diabete, patologie metaboliche e malnutrizione, che rappresentano oggi una delle sfide più difficili per tutti i sistemi sanitari a causa della loro inarrestabile crescita".

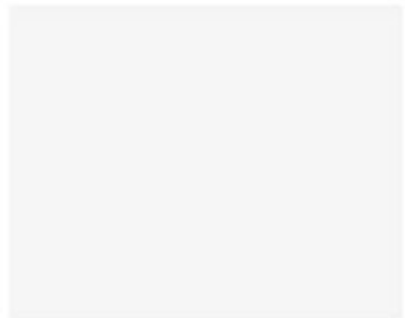


Fondazione Adi, 50 esperti a confronto su obesità e diabete



di *Adnkronos*

Milano, 22 ott. (Adnkronos Salute) - Una diretta streaming di 14 ore per discutere con 50 esperti nazionali e internazionali della gestione integrata di obesità e diabete: dall'aspetto dietetico-nutrizionale e comportamentale, a quello farmacologico e al protocollo Eras (Enhanced Recovery After Surgery, il miglior recupero dopo un intervento chirurgico). E' l'11esima edizione del Nu.Me, il meeting internazionale mediterraneo promosso dal 22 al 23 ottobre dall'Associazione italiana di dietetica e nutrizione clinica (Adi) tramite la sua Fondazione Adi, che a seguito del Dpcm del 18 ottobre si svolgerà in diretta streaming dalle 13 su sito www.num2020.it invece che a Brindisi come inizialmente da programma. "Nonostante il cambio repentino imposto dalle nuove disposizioni del Governo per contenere il diffondersi dei contagi da Covid-19, la Fondazione Adi ha scelto di dare seguito al programma del Nu.Me in forma virtuale - afferma Antonio Caretto, presidente di Fondazione Adi - Questo per non fermare i lavori e i confronti scientifici su patologie come l'obesità e il diabete che meritano particolare attenzione soprattutto in un momento di emergenza sanitaria come quella che stiamo vivendo, e che vediamo avere sempre più una correlazione". Il percorso formativo è strutturato



Risparmia sulle bollette di Luce e Gas!

Con **Tiscali Tagliacosti** trovi subito le migliori offerte.

Risparmia subito

I più recenti



Scovava "cimici" per Procura e clan, 6 arresti



Imbrattate sedi Ugl contro il contratto dei raiders



Covid, educatrice nido positiva, 10 bebè in quarantena a Jesi



Foto della speranza, neonato strappa la mascherina al medico

Fondazione Adi, 50 esperti a confronto su obesità e diabete

Milano, 22 ott. (Adnkronos Salute) - Una diretta streaming di 14 ore per discutere con 50 esperti nazionali e internazionali della gestione integrata di obesità e diabete: dall'aspetto dietetico-nutrizionale e comportamentale, a quello farmacologico e al protocollo Eras (Enhanced Recovery After Surgery, il miglior recupero dopo un intervento chirurgico). E' l'11esima edizione del Nu.Me, il meeting internazionale mediterraneo promosso dal 22 al 23 ottobre dall'Associazione italiana di dietetica e nutrizione clinica (Adi) tramite la sua Fondazione Adi, che a seguito del Dpcm del 18 ottobre si svolgerà in diretta streaming dalle 13 su sito www.nume2020.it invece che a Brindisi come inizialmente da programma. "Nonostante il cambio repentino imposto dalle nuove disposizioni del Governo per contenere il diffondersi dei contagi da Covid-19, la Fondazione Adi ha scelto di dare seguito al programma del Nu.Me in forma virtuale - afferma Antonio Caretto, presidente di Fondazione Adi - Questo per non fermare i lavori e i confronti scientifici su patologie come l'obesità e il diabete che meritano particolare attenzione soprattutto in un momento di emergenza sanitaria come quella che stiamo vivendo, e che vediamo avere sempre più una correlazione". Il percorso formativo è strutturato in Letture magistrali sulle principali tematiche, seguite da specifiche sessioni Incontro con l'esperto per la condivisione dei percorsi diagnostico-terapeutici. Nel corso del meeting, spiegano gli organizzatori, "gli specialisti faranno il punto su tematiche di scottante attualità, con l'obiettivo di arrivare a una razionalizzazione e ottimizzazione del trattamento delle cosiddette patologie croniche non comunicabili: obesità, diabete, patologie metaboliche e malnutrizione, che rappresentano oggi una delle sfide più difficili per tutti i sistemi sanitari a causa della loro inarrestabile crescita".

Iscriviti alla nostra newsletter

FORTUNE
ITALIA

Cerca...

22 Ottobre 2020

Fondazione Adi, 50 esperti a confronto su obesità e diabete



Home / Adnkronos - Ultim'ora



Milano, 22 ott. (Adnkronos Salute) - Una diretta streaming di 14 ore per discutere con 50 esperti nazionali e internazionali della gestione integrata di obesità e diabete: dall'aspetto dietetico-nutrizionale e comportamentale, a quello farmacologico e al protocollo Eras (Enhanced Recovery After Surgery, il miglior recupero dopo un intervento chirurgico). E' l'11esima edizione del Nu.Me, il meeting internazionale mediterraneo promosso dal 22 al 23 ottobre dall'Associazione italiana di dietetica e nutrizione clinica (Adi) tramite la sua Fondazione Adi, che a seguito del Dpcm del 18 ottobre si svolgerà in diretta streaming dalle 13 su sito www.num2020.it invece che a Brindisi come inizialmente da programma. 'Nonostante il cambio repentino imposto dalle nuove disposizioni del Governo per contenere il diffondersi dei contagi da Covid-19, la Fondazione Adi ha scelto di dare seguito al programma del Nu.Me in forma virtuale - afferma Antonio Caretto, presidente di Fondazione Adi - Questo per non fermare i lavori e i confronti scientifici su patologie come l'obesità e il diabete che meritano particolare attenzione soprattutto in un momento di emergenza sanitaria come quella che stiamo vivendo, e che vediamo avere sempre più una correlazione'.

Il percorso formativo è strutturato in Letture magistrali sulle principali tematiche, seguite da specifiche sessioni Incontro con l'esperto per la condivisione dei percorsi diagnostico-

Leggi anche

Lavoro: Inps, a settembre autorizzate 254,9 mln di ore cig

22 Ottobre 2020

Coronavirus: Sgarbi, 'Repubblica non è fondata su sanità ma su lavoro'

22 Ottobre 2020

Sicurezza: migranti e Daspo per violenti, decreto legge a esame Camera

22 Ottobre 2020



Fondazione Adi, 50 esperti a confronto su obesità e diabete

Milano, 22 ott. (Adnkronos Salute) - Una diretta streaming di 14 ore per discutere con 50 esperti nazionali e internazionali della gestione integrata di obesità e diabete: dall'aspetto dietetico-nutrizionale e comportamentale, a quello farmacologico e al protocollo Eras (Enhanced Recovery After Surgery, il miglior recupero dopo un intervento chirurgico). E' l'11esima edizione del Nu.Me, il meeting internazionale mediterraneo promosso dal 22 al 23 ottobre dall'Associazione italiana di dietetica e nutrizione clinica (Adi) tramite la sua Fondazione Adi, che a seguito del Dpcm del 18 ottobre si svolgerà in diretta streaming dalle 13 su sito www.nume2020.it invece che a Brindisi come inizialmente da programma. 'Nonostante il cambio repentino imposto dalle nuove disposizioni del Governo per contenere il diffondersi dei contagi da Covid-19, la Fondazione Adi ha scelto di dare seguito al programma del Nu.Me in forma virtuale - afferma Antonio Caretto, presidente di Fondazione Adi - Questo per non fermare i lavori e i confronti scientifici su patologie come l'obesità e il diabete che meritano particolare attenzione soprattutto in un momento di emergenza sanitaria come quella che stiamo vivendo, e che vediamo avere sempre più una correlazione'. Il percorso formativo è strutturato in Letture magistrali sulle principali tematiche, seguite da specifiche sessioni Incontro con l'esperto per la condivisione dei percorsi diagnostico-terapeutici. Nel corso del meeting, spiegano gli organizzatori, 'gli specialisti faranno il punto su tematiche di scottante attualità, con l'obiettivo di arrivare a una razionalizzazione e ottimizzazione del trattamento delle cosiddette patologie croniche non comunicabili: obesità, diabete, patologie metaboliche e malnutrizione, che rappresentano oggi una delle sfide più difficili per tutti i sistemi sanitari a causa della loro inarrestabile crescita'.



Salute



Fondazione Adi, 50 esperti a confronto su obesità e diabete

Adn Kronos



NEWS



Covid, Sileri: "Dai nonni con mascherina ed evitare abbracci"

22 Ottobre 2020



L'arredo bagno dei tuoi sogni è su Arredailtuobagno.it

22 Ottobre 2020



Questi 3 cibi vi intossicano



Sapevate che questo cibo

Condividi su:

22 Ottobre 2020



Milano, 22 ott. (Adn Kronos Salute) - Una diretta streaming di 14 ore per discutere con 50 esperti nazionali e internazionali della gestione integrata di obesità e diabete: dall'aspetto dietetico-nutrizionale e comportamentale, a quello farmacologico e al protocollo Eras (Enhanced Recovery After Surgery, il miglior recupero dopo un intervento chirurgico). E' l'11esima edizione del Nu.Me, il meeting internazionale mediterraneo promosso dal 22 al 23 ottobre dall'Associazione italiana di dietetica e nutrizione clinica (Adi) tramite la sua Fondazione Adi, che a seguito del Dpcm del 18 ottobre si svolgerà in diretta streaming dalle 13 su sito invece che a Brindisi come inizialmente da programma.

"Nonostante il cambio repentino imposto dalle nuove disposizioni del Governo per contenere il diffondersi dei contagi da Covid-19, la Fondazione Adi ha scelto di dare seguito al programma del Nu.Me in forma virtuale - afferma Antonio Caretto, presidente di Fondazione Adi - Questo per non fermare i lavori e i confronti scientifici su patologie come l'obesità e il diabete che meritano particolare attenzione soprattutto in un momento di emergenza sanitaria come quella che stiamo vivendo, e che vediamo avere sempre più una correlazione".

Il percorso formativo è strutturato in Letture magistrali sulle principali tematiche, seguite da specifiche sessioni Incontro con l'esperto per la condivisione dei percorsi diagnostico-terapeutici. Nel corso del meeting, spiegano gli organizzatori, "gli specialisti faranno il punto su tematiche di scottante attualità, con l'obiettivo di arrivare a una razionalizzazione e ottimizzazione del trattamento delle cosiddette patologie croniche non comunicabili: obesità, diabete, patologie metaboliche e malnutrizione, che rappresentano oggi una delle sfide più difficili per tutti i sistemi sanitari a causa della loro inarrestabile crescita".

Condividi su:



Iscriviti alla nostra NEWSLETTER

indirizzo email

ISCRIVITI

ARCHIVI

Seleziona mese

Fondazione Adi, 50 esperti a confronto su obesità e diabete

Milano, 22 ott. (Adnkronos Salute) - Una diretta streaming di 14 ore per discutere con 50 esperti nazionali e internazionali della gestione integrata di obesità e diabete: dall'aspetto dietetico-nutrizionale e comportamentale, a quello farmacologico e al protocollo Eras (Enhanced Recovery After Surgery, il miglior recupero dopo un intervento chirurgico). E' l'11esima edizione del Nu.Me, il meeting internazionale mediterraneo promosso dal 22 al 23 ottobre dall'Associazione italiana di dietetica e nutrizione clinica (Adi) tramite la sua Fondazione Adi, che a seguito del Dpcm del 18 ottobre si svolgerà in diretta streaming dalle 13 su sito invece che a Brindisi come inizialmente da programma. "Nonostante il cambio repentino imposto dalle nuove disposizioni del Governo per contenere il diffondersi dei contagi da Covid-19, la Fondazione Adi ha scelto di dare seguito al programma del Nu.Me in forma virtuale - afferma Antonio Caretto, presidente di Fondazione Adi - Questo per non fermare i lavori e i confronti scientifici su patologie come l'obesità e il diabete che meritano particolare attenzione soprattutto in un momento di emergenza sanitaria come quella che stiamo vivendo, e che vediamo avere sempre più una correlazione". Il percorso formativo è strutturato in Letture magistrali sulle principali tematiche, seguite da specifiche sessioni Incontro con l'esperto per la condivisione dei percorsi diagnostico-terapeutici. Nel corso del meeting, spiegano gli organizzatori, "gli specialisti faranno il punto su tematiche di scottante attualità, con l'obiettivo di arrivare a una razionalizzazione e ottimizzazione del trattamento delle cosiddette patologie croniche non comunicabili: obesità, diabete, patologie metaboliche e malnutrizione, che rappresentano oggi una delle sfide più difficili per tutti i sistemi sanitari a causa della loro inarrestabile crescita". Condividi su: Facebook Twitter LinkedIn email.



Tweet



Adnkro...
@Adnkronos



Fondazione Adi,
50 esperti a
confronto su
obesità e diabete

bit.ly/2HrgOi

Z



12:12 PM · Oct 22,
2020 · Twitter Web App

Log in

Sign up

By using Twitter's services you agree to our [Cookies Use](#). We and our partners operate globally and use cookies, including for analytics, personalisation, and ads.


Close

Fondazione Adi, 50 esperti a confronto su obesità e diabete <https://t.co/w3nfjqACDf>

Fondazione Adi, 50 esperti a confronto su obesità e diabete Una diretta streaming di 14 ore per discutere con 50 esperti nazionali e internazionali della gestione integrata di obesità e diabete : dall' aspetto dietetico-nutrizionale e comportamentale, a quello farmacologico e al protocollo Eras (Enhanced Recovery After Surgery, il miglior recupero dopo un intervento chirurgico). E' l' 11esima edizione del Nu.Me, il meeting internazionale mediterraneo promosso dal 22 al 23 ottobre dall' Associazione italiana di dietetica e nutrizione clinica (Adi) tramite la sua Fondazione Adi, che a seguito del Dpcm del 18 ottobre si svolgerà in diretta streaming dalle 13 su sito www.num2020.it invece che a Brindisi come inizialmente da programma. "Nonostante il cambio repentino imposto dalle nuove disposizioni del Governo per contenere il diffondersi dei contagi da Covid-19, la Fondazione Adi ha scelto di dare seguito al programma del Nu.Me in forma virtuale - afferma Antonio Caretto, presidente di Fondazione Adi - Questo per non fermare i lavori e i confronti scientifici su patologie come l' obesità e il diabete che meritano particolare attenzione soprattutto in un momento di emergenza sanitaria come quella che stiamo vivendo, e che vediamo avere sempre più una correlazione". Il percorso formativo è strutturato in Letture magistrali sulle principali tematiche, seguite da specifiche sessioni Incontro con l' esperto per la condivisione dei percorsi diagnostico-terapeutici. Nel corso del meeting, spiegano gli organizzatori, "gli specialisti faranno il punto su tematiche di scottante attualità, con l' obiettivo di arrivare a una razionalizzazione e ottimizzazione del trattamento delle cosiddette patologie croniche non comunicabili: obesità, diabete, patologie metaboliche e malnutrizione, che rappresentano oggi una delle sfide più difficili per tutti i sistemi sanitari a causa della loro inarrestabile crescita".

facebook [Sign Up](#) [Log In](#)
[Forgot account?](#)

Adnkronos 29 mins ·



ADNKRONOS.COM
Fondazione Adi, 50 esperti a confronto su obesità ...
Una diretta streaming di 14 ore per discutere con 50 esperti nazl...

Related Pages

- ANSA.it** Media/News Company
- la Repubblica** Media/News Company
- Corriere della Sera** News & Media Website
- il Giornale** Publisher
- Il Sole 24 ORE** Newspaper
- AGI** Media/News Company
- Il Messaggero.it** News & Media Website
- Il Fatto Quotidiano** Newspaper
- HuffPost Italia** Media/News Company
- Rainews.it** News & Media Website
- sky TG24** TV Network
- Il Foglio** News & Media Website

Pages Liked by This Page

- Adnkronos Salute**
- Il libro dei fatti**
- Adnkronos Lavoro - Labitalia**

Recent Post by Page

- Adnkronos**

Una diretta streaming di 14 ore per discutere con 50 esperti nazionali e internazionali della gestione integrata di obesità e diabete: dall' aspetto dietetico-nutrizionale e comportamentale, a quello farmacologico e al protocollo Eras (Enhanced ...

Una diretta streaming di 14 ore per discutere con 50 esperti nazionali e internazionali della gestione integrata di obesità e diabete : dall' aspetto dietetico-nutrizionale e comportamentale, a quello farmacologico e al protocollo Eras (Enhanced Recovery After Surgery, il miglior recupero dopo un intervento chirurgico). E' l' 11esima edizione del Nu.Me, il meeting internazionale mediterraneo promosso dal 22 al 23 ottobre dall' Associazione italiana di dietetica e nutrizione clinica (Adi) tramite la sua Fondazione Adi, che a seguito del Dpcm del 18 ottobre si svolgerà in diretta streaming dalle 13 su sito www.nume2020.it invece che a Brindisi come inizialmente da programma. "Nonostante il cambio repentino imposto dalle nuove disposizioni del Governo per contenere il diffondersi dei contagi da Covid-19, la Fondazione Adi ha scelto di dare seguito al programma del Nu.Me in forma virtuale - afferma Antonio Caretto, presidente di Fondazione Adi - Questo per non fermare i lavori e i confronti scientifici su patologie come l' obesità e il diabete che meritano particolare attenzione soprattutto in un momento di emergenza sanitaria come quella che stiamo vivendo, e che vediamo avere sempre più una correlazione". Il percorso formativo è strutturato in Letture magistrali sulle principali tematiche, seguite da specifiche sessioni Incontro con l' esperto per la condivisione dei percorsi diagnostico-terapeutici. Nel corso del meeting, spiegano gli organizzatori, "gli specialisti faranno il punto su tematiche di scottante attualità, con l' obiettivo di arrivare a una razionalizzazione e ottimizzazione del trattamento delle cosiddette patologie croniche non comunicabili: obesità, diabete, patologie metaboliche e malnutrizione, che rappresentano oggi una delle sfide più difficili per tutti i sistemi sanitari a causa della loro inarrestabile crescita".






[sfoglia le notizie](#)


SEGUI IL TUO
OROSCOPO




Home
Salute
Medicina

Fatti Soldi Lavoro
Salute
Sport Cultura
Intrattenimento
Magazine
Sostenibilità
Immediapress
Multimedia
AKI

Sanità
Medicina
Farmaceutica
Doctor's Life
Salus tg
Salus tv

Fondazione Adi, 50 esperti a confronto su obesità e diabete

MEDICINA
[Tweet](#)



Immagine di archivio (Fotogramma)

Publicato il: 22/10/2020 12:07

Una **diretta streaming di 14 ore per discutere con 50 esperti nazionali e internazionali della gestione integrata di obesità e diabete:** dall'aspetto dietetico-nutrizionale e comportamentale, a quello farmacologico e al protocollo Eras (Enhanced Recovery After Surgery, il miglior recupero dopo un intervento chirurgico). E' l'11esima edizione del **Nu.Me, il meeting internazionale mediterraneo** promosso dal 22 al 23 ottobre dall'**Associazione italiana di dietetica e nutrizione clinica (Adi)** tramite la sua Fondazione Adi, che a seguito del Dpcm del 18 ottobre si

svolgerà in diretta streaming dalle 13 su sito www.num2020.it invece che a Brindisi come inizialmente da programma.

"Nonostante il cambio repentino imposto dalle nuove disposizioni del Governo per contenere il diffondersi dei contagi da Covid-19, la Fondazione Adi ha scelto di dare seguito al programma del Nu.Me in forma virtuale - afferma Antonio Caretto, presidente di Fondazione Adi - Questo per non fermare i lavori e i confronti scientifici su patologie come l'obesità e il diabete che meritano particolare attenzione soprattutto in un momento di emergenza sanitaria come quella che stiamo vivendo, e che vediamo avere sempre più una correlazione".

Il percorso formativo è strutturato in **Lecture magistrali** sulle principali tematiche, seguite da specifiche **sessioni Incontro con l'esperto** per la condivisione dei percorsi diagnostico-terapeutici. Nel corso del meeting, spiegano gli organizzatori, "gli specialisti faranno il punto su tematiche di scottante attualità, con l'obiettivo di arrivare a una razionalizzazione e ottimizzazione del trattamento delle cosiddette patologie croniche non comunicabili: obesità, diabete, patologie metaboliche e malnutrizione, che rappresentano oggi una delle sfide più difficili per tutti i sistemi sanitari a causa della loro inarrestabile crescita".

RIPRODUZIONE RISERVATA © Copyright Adnkronos.

[Tweet](#)

TAG: [obesità](#), [diabete](#), [Adi](#), [Associazione italiana di](#)

adnkronosTV

Sgarbi-Fico, duello sulla mascherina: il video

Cerca nel sito

Notizie Più Cliccate

1. Covid, Galli: "La situazione è esplosiva"
2. Covid, Burioni: "C'è un'ottima notizia in brutta giornata"
3. Addio al vecchio medico di base
4. Covid, morto volontario test vaccino AstraZeneca in Brasile
5. Vaticano, ecco carte inchiesta Becciu-Marogna - Esclusiva

Video



Il mostruoso divertimento di Halloween sbarca a Mirabilandia



Scienza&Salute: 'nichel e tiroide' con l'immunologo Mauro Minelli



Scienza&Salute: 'habitat e benessere' con l'immunologo Mauro Minelli

Fondazione Adi, 50 esperti a confronto su obesità e diabete

Una diretta streaming di 14 ore per discutere con 50 esperti nazionali e internazionali della gestione integrata di obesità e diabete : dall' aspetto dietetico-nutrizionale e comportamentale, a quello farmacologico e al protocollo Eras (Enhanced Recovery After Surgery, il miglior recupero dopo un intervento chirurgico). E' l' 11esima edizione del Nu.Me, il meeting internazionale mediterraneo promosso dal 22 al 23 ottobre dall' Associazione italiana di dietetica e nutrizione clinica (Adi) tramite la sua Fondazione Adi, che a seguito del Dpcm del 18 ottobre si svolgerà in diretta streaming dalle 13 su sito www.nume2020.it invece che a Brindisi come inizialmente da programma. "Nonostante il cambio repentino imposto dalle nuove disposizioni del Governo per contenere il diffondersi dei contagi da Covid-19, la Fondazione Adi ha scelto di dare seguito al programma del Nu.Me in forma virtuale - afferma Antonio Caretto, presidente di Fondazione Adi - Questo per non fermare i lavori e i confronti scientifici su patologie come l' obesità e il diabete che meritano particolare attenzione soprattutto in un momento di emergenza sanitaria come quella che stiamo vivendo, e che vediamo avere sempre più una correlazione". Il percorso formativo è strutturato in Letture magistrali sulle principali tematiche, seguite da specifiche sessioni Incontro con l' esperto per la condivisione dei percorsi diagnostico-terapeutici. Nel corso del meeting, spiegano gli organizzatori, "gli specialisti faranno il punto su tematiche di scottante attualità, con l' obiettivo di arrivare a una razionalizzazione e ottimizzazione del trattamento delle cosiddette patologie croniche non comunicabili: obesità, diabete, patologie metaboliche e malnutrizione, che rappresentano oggi una delle sfide più difficili per tutti i sistemi sanitari a causa della loro inarrestabile crescita". RIPRODUZIONE RISERVATA © Copyright Adnkronos.



ADN SALUTE

SFOGLIA IL PROSSIMO ARTICOLO >

PUBBLICATO: 2 ORE FA

Fondazione Adi, 50 esperti a confronto su obesità e diabete

Tempo stimato di lettura: 3 minuti

DI ADNKRONOS

-



Milano, 22 ott. (Adnkronos Salute) - Una diretta streaming di 14 ore per discutere con 50 esperti nazionali e internazionali della gestione integrata di obesità e diabete: dall'aspetto dietetico-nutrizionale e comportamentale, a quello

farmacologico e al protocollo Eras (Enhanced Recovery After Surgery, il miglior recupero dopo un intervento chirurgico). E' l'11esima edizione del Nu.Me, il meeting internazionale mediterraneo promosso dal 22 al 23 ottobre dall'Associazione italiana di dietetica e nutrizione clinica (Adi) tramite la sua Fondazione Adi, che a seguito del Dpcm del 18 ottobre si svolgerà in diretta streaming dalle 13 su sito www.nume2020.it invece che a Brindisi come inizialmente da programma.

"Nonostante il cambio repentino imposto dalle nuove disposizioni del Governo per contenere il diffondersi dei contagi da Covid-19, la Fondazione Adi ha scelto di dare seguito al programma del Nu.Me in forma virtuale - afferma Antonio Caretto, presidente di Fondazione Adi - Questo per non fermare i lavori e i confronti scientifici su patologie come l'obesità e il diabete che meritano particolare attenzione soprattutto in un momento di emergenza sanitaria come quella che stiamo vivendo, e che vediamo avere sempre più una correlazione".

Il percorso formativo è strutturato in Letture magistrali sulle principali tematiche, seguite da specifiche sessioni Incontro con l'esperto per la condivisione dei percorsi diagnostico-terapeutici. Nel corso del meeting, spiegano gli organizzatori, "gli specialisti faranno il punto su tematiche di scottante attualità, con l'obiettivo di arrivare a una razionalizzazione e ottimizzazione del trattamento delle cosiddette patologie croniche non comunicabili: obesità, diabete, patologie metaboliche e malnutrizione, che rappresentano oggi una delle sfide più difficili per tutti i sistemi sanitari a causa della loro inarrestabile crescita".

Fondazione Adi, 50 esperti a confronto su obesità e diabete

-

Milano, 22 ott. (Adnkronos Salute) - Una diretta streaming di 14 ore per discutere con 50 esperti nazionali e internazionali della gestione integrata di obesità e diabete: dall'aspetto dietetico-nutrizionale e comportamentale, a quello farmacologico e al protocollo Eras (Enhanced Recovery After Surgery, il miglior recupero dopo un intervento chirurgico). E' l'11esima edizione del Nu.Me, il meeting internazionale mediterraneo promosso dal 22 al 23 ottobre dall'Associazione italiana di dietetica e nutrizione clinica (Adi) tramite la sua Fondazione Adi, che a seguito del Dpcm del 18 ottobre si svolgerà in diretta streaming dalle 13 su sito www.nume2020.it invece che a Brindisi come inizialmente da programma. "Nonostante il cambio repentino imposto dalle nuove disposizioni del Governo per contenere il diffondersi dei contagi da Covid-19, la Fondazione Adi ha scelto di dare seguito al programma del Nu.Me in forma virtuale - afferma Antonio Caretto, presidente di Fondazione Adi - Questo per non fermare i lavori e i confronti scientifici su patologie come l'obesità e il diabete che meritano particolare attenzione soprattutto in un momento di emergenza sanitaria come quella che stiamo vivendo, e che vediamo avere sempre più una correlazione". Il percorso formativo è strutturato in Letture magistrali sulle principali tematiche, seguite da specifiche sessioni Incontro con l'esperto per la condivisione dei percorsi diagnostico-terapeutici. Nel corso del meeting, spiegano gli organizzatori, "gli specialisti faranno il punto su tematiche di scottante attualità, con l'obiettivo di arrivare a una razionalizzazione e ottimizzazione del trattamento delle cosiddette patologie croniche non comunicabili: obesità, diabete, patologie metaboliche e malnutrizione, che rappresentano oggi una delle sfide più difficili per tutti i sistemi sanitari a causa della loro inarrestabile crescita".



MEDICINA: FONDAZIONE ADI, 50 ESPERTI A CONFRONTO SU OBESITA' E DIABETE

22/10/2020 11:19:00

Milano, 22 ott. (Adnkronos Salute) - Una diretta streaming di 14 ore per discutere con 50 esperti nazionali e internazionali della gestione integrata di obesità e diabete: dall' aspetto dietetico-nutrizionale e comportamentale, a quello farmacologico e al protocollo Eras (Enhanced Recovery After Surgery, il miglior recupero dopo un intervento chirurgico). E' l' 11esima edizione del Nu.Me, il meeting internazionale mediterraneo promosso dal 22 al 23 ottobre dall' Associazione italiana di dietetica e nutrizione clinica (Adi) tramite la sua Fondazione Adi, che a seguito del Dpcm del 18 ottobre si svolgerà in diretta streaming dalle 13 su sito www.num2020.it invece che a Brindisi come inizialmente da programma. "Nonostante il cambio repentino imposto dalle nuove disposizioni del Governo per contenere il diffondersi dei contagi da Covid-19, la Fondazione Adi ha scelto di dare seguito al programma del Nu.Me in forma virtuale - afferma Antonio Caretto, presidente di Fondazione Adi - Questo per non fermare i lavori e i confronti scientifici su patologie come l' obesità e il diabete che meritano particolare attenzione soprattutto in un momento di emergenza sanitaria come quella che stiamo vivendo, e che vediamo avere sempre più una correlazione". Il percorso formativo è strutturato in Letture magistrali sulle principali tematiche, seguite da specifiche sessioni Incontro con l' esperto per la condivisione dei percorsi diagnostico-terapeutici. Nel corso del meeting, spiegano gli organizzatori, "gli specialisti faranno il punto su tematiche di scottante attualità, con l' obiettivo di arrivare a una razionalizzazione e ottimizzazione del trattamento delle cosiddette patologie croniche non comunicabili: obesità, diabete. patologie metaboliche e malnutrizione. che

MEDICINA: FONDAZIONE ADI, 50 ESPERTI A CONFRONTO SU OBESITA' E DIABETE

Milano, 22 ott. (Adnkronos Salute) - Una diretta streaming di 14 ore per discutere con 50 esperti nazionali e internazionali della gestione integrata di obesità e diabete: dall'aspetto dietetico-nutrizionale e comportamentale, a quello farmacologico e al protocollo Eras (Enhanced Recovery After Surgery, il miglior recupero dopo un intervento chirurgico). E' l'11esima edizione del Nu.Me, il meeting internazionale mediterraneo promosso dal 22 al 23 ottobre dall'Associazione italiana di dietetica e nutrizione clinica (Adi) tramite la sua Fondazione Adi, che a seguito del Dpcm del 18 ottobre si svolgerà in diretta streaming dalle 13 su sito www.nume2020.it invece che a Brindisi come inizialmente da programma. "Nonostante il cambio repentino imposto dalle nuove disposizioni del Governo per contenere il diffondersi dei contagi da Covid-19, la Fondazione Adi ha scelto di dare seguito al programma del Nu.Me in forma virtuale - afferma Antonio Caretto, presidente di Fondazione Adi - Questo per non fermare i lavori e i confronti scientifici su patologie come l'obesità e il diabete che meritano particolare attenzione soprattutto in un momento di emergenza sanitaria come quella che stiamo vivendo, e che vediamo avere sempre più una correlazione". Il percorso formativo è strutturato in Letture magistrali sulle principali tematiche, seguite da specifiche sessioni Incontro con l'esperto per la condivisione dei percorsi diagnostico-terapeutici. Nel corso del meeting, spiegano gli organizzatori, "gli specialisti faranno il punto su tematiche di scottante attualità, con l'obiettivo di arrivare a una razionalizzazione e ottimizzazione del trattamento delle cosiddette patologie croniche non comunicabili: obesità, diabete, patologie metaboliche e malnutrizione, che rappresentano oggi una delle sfide più difficili per tutti i sistemi sanitari a causa della loro inarrestabile crescita".

Fondazione Adi, 50 esperti a confronto su obesità e diabete

webinfo@adnkronos.com
Adnkronos 22 ottobre 2020



Una diretta streaming di 14 ore per discutere con 50 esperti nazionali e internazionali della gestione integrata di obesità e diabete: dall'aspetto dietetico-nutrizionale e comportamentale, a quello farmacologico e al protocollo Eras (Enhanced Recovery After Surgery, il miglior recupero dopo un intervento chirurgico). E' l'11esima edizione del Nu.Me, il meeting internazionale mediterraneo promosso dal 22 al 23 ottobre dall'Associazione italiana di dietetica e nutrizione clinica (Adi) tramite la sua Fondazione Adi, che a seguito del Dpcm del 18 ottobre si svolgerà in diretta streaming dalle 13 su sito www.num2020.it invece che a Brindisi come inizialmente da programma.

"Nonostante il cambio repentino imposto dalle nuove disposizioni del Governo per contenere il diffondersi dei contagi da Covid-19, la Fondazione Adi ha scelto di dare seguito al programma del Nu.Me in forma virtuale - afferma Antonio Caretto, presidente di Fondazione Adi - Questo per non fermare i lavori e i confronti scientifici su patologie come l'obesità e il diabete che meritano particolare attenzione soprattutto in un momento di emergenza sanitaria come quella che stiamo vivendo, e che vediamo avere sempre più una correlazione".

Il percorso formativo è strutturato in Letture magistrali sulle principali tematiche, seguite da specifiche sessioni Incontro con l'esperto per la condivisione dei percorsi diagnostico-terapeutici. Nel corso del meeting, spiegano gli organizzatori, "gli specialisti faranno il punto su tematiche di scottante attualità, con l'obiettivo di arrivare a una razionalizzazione e ottimizzazione del trattamento delle cosiddette patologie croniche non



Sgarbi-Fico, duello sulla mascherina: il video
Adnkronos

Potrebbe interessarti anche...



Antonella Viola: "Il Governo smetta di prendere in giro gli italiani: il vaccino non è la soluzione finale"

HuffPost Italia



GF VIP, 'Guenda mi fa soffrire', cosa svela Amedeo Gorla sul particolare rapporto con il papà

Furweek



Coronavirus: vittime, contagi e tutte le news in tempo reale

Yahoo Notizie

Governo e Dpcm: è tutto da rifare ma Conte tentenna

HuffPost Italia

Fondazione Adi, 50 esperti a confronto su obesità e diabete

Una diretta streaming di 14 ore per discutere con 50 esperti nazionali e internazionali della gestione integrata di obesità e diabete: dall'aspetto dietetico-nutrizionale e comportamentale, a quello farmacologico e al protocollo Eras (Enhanced Recovery After Surgery, il miglior recupero dopo un intervento chirurgico). E' l' 11esima edizione del Nu.Me, il meeting internazionale mediterraneo promosso dal 22 al 23 ottobre dall' Associazione italiana di dietetica e nutrizione clinica (Adi) tramite la sua Fondazione Adi, che a seguito del Dpcm del 18 ottobre si svolgerà in diretta streaming dalle 13 su sito www.nume2020.it invece che a Brindisi come inizialmente da programma. "Nonostante il cambio repentino imposto dalle nuove disposizioni del Governo per contenere il diffondersi dei contagi da Covid-19, la Fondazione Adi ha scelto di dare seguito al programma del Nu.Me in forma virtuale - afferma Antonio Caretto, presidente di Fondazione Adi - Questo per non fermare i lavori e i confronti scientifici su patologie come l' obesità e il diabete che meritano particolare attenzione soprattutto in un momento di emergenza sanitaria come quella che stiamo vivendo, e che vediamo avere sempre più una correlazione". Il percorso formativo è strutturato in Letture magistrali sulle principali tematiche, seguite da specifiche sessioni Incontro con l' esperto per la condivisione dei percorsi diagnostico-terapeutici. Nel corso del meeting, spiegano gli organizzatori, "gli specialisti faranno il punto su tematiche di scottante attualità, con l' obiettivo di arrivare a una razionalizzazione e ottimizzazione del trattamento delle cosiddette patologie croniche non comunicabili: obesità, diabete, patologie metaboliche e malnutrizione, che rappresentano oggi una delle sfide più difficili per tutti i sistemi sanitari a causa della loro inarrestabile crescita".



ADNKRONOS - ULTIM'ORA

Fondazione Adi, 50 esperti a confronto su obesità e diabete

BY ADNKRONOS 22 OTTOBRE 2020



Milano, 22 ott. (Adnkronos Salute) - Una diretta streaming di 14 ore per discutere con 50 esperti nazionali e internazionali della gestione integrata di obesità e diabete: dall'aspetto dietetico-nutrizionale e comportamentale, a quello farmacologico e al protocollo Eras (Enhanced Recovery After Surgery, il miglior recupero dopo un intervento chirurgico). E' l'11esima edizione del Nu.Me, il meeting internazionale mediterraneo promosso dal 22 al 23 ottobre dall'Associazione italiana di dietetica e nutrizione clinica (Adi) tramite la sua Fondazione Adi, che a seguito del Dpcm del 18 ottobre si svolgerà in diretta streaming dalle 13 su sito www.num2020.it invece che a Brindisi come inizialmente da programma.

'Nonostante il cambio repentino imposto dalle nuove disposizioni del Governo per contenere il diffondersi dei contagi da Covid-19, la Fondazione Adi ha scelto di dare seguito al programma del Nu.Me in forma virtuale - afferma Antonio Caretto, presidente di Fondazione Adi - Questo per non fermare i lavori e i confronti scientifici su patologie come l'obesità e il diabete che meritano particolare attenzione soprattutto in un momento di emergenza sanitaria come quella che stiamo vivendo, e che vediamo avere sempre più una correlazione'.

Il percorso formativo è strutturato in Letture magistrali sulle principali

Articoli recenti



VISTO DA

MAXIM/Imprevisti digitali, ecco la cyber-parabola In Cinema



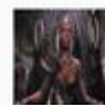
Ladro, il singolo dell'album Mina Fossati in tutte le radio In Musica



Grazia Schiavo, incantati dalla sua elegante bellezza In Cinema



Eddie Van Halen era un alieno, oltre la leggenda In Musica



Creators-The Past, le scene del film in esclusiva per Maxim In Cinema

Fondazione Adi, 50 esperti a confronto su obesità e diabete

Milano, 22 ott. (Adnkronos Salute) - Una diretta streaming di 14 ore per discutere con 50 esperti nazionali e internazionali della gestione integrata di obesità e diabete: dall'aspetto dietetico-nutrizionale e comportamentale, a quello farmacologico e al protocollo Eras (Enhanced Recovery After Surgery, il miglior recupero dopo un intervento chirurgico). E' l'11esima edizione del Nu.Me, il meeting internazionale mediterraneo promosso dal 22 al 23 ottobre dall'Associazione italiana di dietetica e nutrizione clinica (Adi) tramite la sua Fondazione Adi, che a seguito del Dpcm del 18 ottobre si svolgerà in diretta streaming dalle 13 su sito www.nume2020.it invece che a Brindisi come inizialmente da programma. 'Nonostante il cambio repentino imposto dalle nuove disposizioni del Governo per contenere il diffondersi dei contagi da Covid-19, la Fondazione Adi ha scelto di dare seguito al programma del Nu.Me in forma virtuale - afferma Antonio Caretto, presidente di Fondazione Adi - Questo per non fermare i lavori e i confronti scientifici su patologie come l'obesità e il diabete che meritano particolare attenzione soprattutto in un momento di emergenza sanitaria come quella che stiamo vivendo, e che vediamo avere sempre più una correlazione'. Il percorso formativo è strutturato in Letture magistrali sulle principali tematiche, seguite da specifiche sessioni Incontro con l'esperto per la condivisione dei percorsi diagnostico-terapeutici. Nel corso del meeting, spiegano gli organizzatori, 'gli specialisti faranno il punto su tematiche di scottante attualità, con l'obiettivo di arrivare a una razionalizzazione e ottimizzazione del trattamento delle cosiddette patologie croniche non comunicabili: obesità, diabete, patologie metaboliche e malnutrizione, che rappresentano oggi una delle sfide più difficili per tutti i sistemi sanitari a causa della loro inarrestabile crescita'.



HOME NEWS METEO ▾ NOWCASTING ▾ GEO-VULCANOLOGIA ▾ ASTRONOMIA ALTRE SCIENZE ▾ FOTO ▾ VIDEO ✉ [SCRIVI ALLA REDAZIONE](#) 🔍

HOME - NEWS ADN

Fondazione Adi, 50 esperti a confronto su obesità e diabete

A cura di AdnKronos | 22 Ottobre 2020 12:05



Milano, 22 ott. (Adnkronos Salute) - Una diretta streaming di 14 ore per discutere con 50 esperti nazionali e internazionali della gestione integrata di obesità e diabete: dall'aspetto dietetico-nutrizionale e comportamentale, a quello farmacologico e al protocollo Eras (Enhanced Recovery After Surgery, il miglior recupero dopo un intervento chirurgico). E' l'11esima edizione del Nu.Me, il meeting internazionale mediterraneo promosso dal 22 al 23 ottobre dall'Associazione italiana di dietetica e nutrizione clinica (Adi) tramite la sua Fondazione Adi, che a seguito del Dpcm del 18 ottobre si svolgerà in diretta streaming dalle 13 su sito invece che a Brindisi come inizialmente da programma.

"Nonostante il cambio repentino imposto dalle nuove disposizioni del Governo per contenere il diffondersi dei contagi da Covid-19, la Fondazione Adi ha scelto di dare seguito al programma del Nu.Me in forma virtuale - afferma Antonio Caretto, presidente di Fondazione Adi - Questo per non fermare i lavori e i confronti scientifici su patologie come l'obesità e il diabete che meritano particolare attenzione soprattutto in un momento di emergenza sanitaria come quella che stiamo vivendo, e che vediamo avere sempre più una correlazione".

Il percorso formativo è strutturato in Letture magistrali sulle principali tematiche, seguite da specifiche sessioni Incontro con l'esperto per la condivisione dei percorsi diagnostico-terapeutici. Nel corso del meeting, spiegano gli organizzatori, "gli specialisti faranno il punto su tematiche di scottante attualità, con l'obiettivo di arrivare a una



Fondazione Adi, 50 esperti a confronto su obesità e diabete

da Adnkronos 22 Ottobre 2020 12:05 A cura di AdnKronos 22 Ottobre 2020 12:05

Milano, 22 ott. (Adnkronos Salute) - Una diretta streaming di 14 ore per discutere con 50 esperti nazionali e internazionali della gestione integrata di obesità e diabete: dall'aspetto dietetico-nutrizionale e comportamentale, a quello farmacologico e al protocollo Eras (Enhanced Recovery After Surgery, il miglior recupero dopo un intervento chirurgico). E' l'11esima edizione del Nu.Me, il meeting internazionale mediterraneo promosso dal 22 al 23 ottobre dall'Associazione italiana di dietetica e nutrizione clinica (Adi) tramite la sua Fondazione Adi, che a seguito del Dpcm del 18 ottobre si svolgerà in diretta streaming dalle 13 su sito invece che a Brindisi come inizialmente da programma. "Nonostante il cambio repentino imposto dalle nuove disposizioni del Governo per contenere il diffondersi dei contagi da Covid-19, la Fondazione Adi ha scelto di dare seguito al programma del Nu.Me in forma virtuale - afferma Antonio Caretto, presidente di Fondazione Adi - Questo per non fermare i lavori e i confronti scientifici su patologie come l'obesità e il diabete che meritano particolare attenzione soprattutto in un momento di emergenza sanitaria come quella che stiamo vivendo, e che vediamo avere sempre più una correlazione". Il percorso formativo è strutturato in Letture magistrali sulle principali tematiche, seguite da specifiche sessioni Incontro con l'esperto per la condivisione dei percorsi diagnostico-terapeutici. Nel corso del meeting, spiegano gli organizzatori, "gli specialisti faranno il punto su tematiche di scottante attualità, con l'obiettivo di arrivare a una razionalizzazione e ottimizzazione del trattamento delle cosiddette patologie croniche non comunicabili: obesità, diabete, patologie metaboliche e malnutrizione, che rappresentano oggi una delle sfide più difficili per tutti i sistemi sanitari a causa della loro inarrestabile crescita".

Informativa

Questo sito utilizza cookie, anche di terze parti, per inviare a te pubblicità e servizi in linea con le tue preferenze. Se vuoi saperne di più o negare il consenso a tutti o ad alcuni cookie [clicca qui](#).
Chiudendo questo banner, scorrendo questa pagina o cliccando qualsiasi suo elemento acconsenti all'uso dei cookie.



| Giornali online | Oroscopo | Svago | **ALMANACCO** 23 OTT

intrage

It looks like your browser does not have JavaScript enabled. Please turn on JavaScript and try again.

[Home](#) | [Pensioni](#) | [Assistenza Sociale](#) | [Fisco](#) | [Lavoro](#) | [Sanità](#) | **Salute e Prevenzione** | [Famiglia](#) | [Consumatori](#) | [Casa](#) | [Assicurazioni](#)

Home > Salute e prevenzione > Notiziario salute > **Fondazione Adi, 50 esperti a**

Salute e Prevenzione
Fondazione Adi, 50 esperti a confronto su obesità e diabete

Fondazione Adi, 50 esperti a confronto su obesità e diabete

- Allergie
- Cure termali
- Dieta sana
- Influenza
- Invecchiamento
- Malattie dell'età adulta
- Malattie della terza età
- Prevenzione
- Proprietà degli alimenti
- Sessualità nella terza età
- Sport

Notiziario salute

In questo Canale:

Articoli più Letti

- Gambe gonfie: esercizi per riattivare la circolazione
- Acquagym fai da te
- Guida pratica alla dieta vegetariana
- Yoga per il cuore

A proposito di: salute

Milano, 22 ott. (Adnkronos Salute) - Una diretta streaming di 14 ore per discutere con 50 esperti nazionali e internazionali della gestione integrata di obesità e diabete: dall'aspetto dietetico-nutrizionale e comportamentale, a quello farmacologico e al protocollo Eras (Enhanced Recovery After Surgery, il miglior recupero dopo un intervento chirurgico). E' l'11esima edizione del Nu.Me, il meeting internazionale mediterraneo promosso dal 22 al 23 ottobre dall'Associazione italiana di dietetica e nutrizione clinica (Adi) tramite la sua Fondazione Adi, che a seguito del Dpcm del 18 ottobre si svolgerà in diretta streaming dalle 13 su sito www.nume2020.it invece che a Brindisi come inizialmente da programma. "Nonostante il cambio repentino imposto dalle nuove disposizioni del Governo per contenere il diffondersi dei contagi da Covid-19, la Fondazione Adi ha scelto di dare seguito al programma del Nu.Me in forma virtuale - afferma Antonio Caretto, presidente di Fondazione Adi - Questo per non fermare i lavori e i confronti scientifici su patologie come l'obesità e il diabete che meritano particolare attenzione soprattutto in un momento di emergenza sanitaria come quella che stiamo vivendo, e che vediamo avere sempre più una correlazione". Il percorso formativo è strutturato in Letture magistrali sulle principali tematiche, seguite da specifiche sessioni Incontro con l'esperto per la condivisione dei percorsi diagnostico-terapeutici. Nel corso del meeting, spiegano gli organizzatori, "gli specialisti faranno il punto su tematiche di scottante attualità, con l'obiettivo di arrivare a una razionalizzazione e ottimizzazione del trattamento delle cosiddette patologie croniche non comunicabili: obesità, diabete, patologie metaboliche e malnutrizione, che rappresentano oggi una delle sfide più difficili per tutti i sistemi sanitari a causa della loro inarrestabile crescita".

I contenuti di questa pagina sono a cura di **Adnkronos**

Aggiornato il 22/10/2020 12:07

intrage

PENSIONI
ASSISTENZA SOCIALE
FISCO
LAVORO
SANITÀ
SALUTE E PREVENZIONE
FAMIGLIA
CONSUMATORI
CASA
ASSICURAZIONI

ALMANACCO
GIORNALI ON LINE
OROSCOPO
SVAGO

NOTE LEGALI
PARTNER
CHI SIAMO
PRIVACY POLICY E COOKIES

Copyright © 2000 - 2018
EUSTEMA S.P.A.
PI. 05982771007

Fondazione Adi, 50 esperti a confronto su obesità e diabete

A proposito di: salute , Milano, 22 ott. (Adnkronos Salute) - Una diretta streaming di 14 ore per discutere con 50 esperti nazionali e internazionali della gestione integrata di obesità e diabete: dall' aspetto dietetico-nutrizionale e comportamentale, a quello farmacologico e al protocollo Eras (Enhanced Recovery After Surgery, il miglior recupero dopo un intervento chirurgico). E' l' 11esima edizione del Nu.Me, il meeting internazionale mediterraneo promosso dal 22 al 23 ottobre dall' Associazione italiana di dietetica e nutrizione clinica (Adi) tramite la sua Fondazione Adi, che a seguito del Dpcm del 18 ottobre si svolgerà in diretta streaming dalle 13 su sito www.num2020.it invece che a Brindisi come inizialmente da programma."Nonostante il cambio repentino imposto dalle nuove disposizioni del Governo per contenere il diffondersi dei contagi da Covid-19, la Fondazione Adi ha scelto di dare seguito al programma del Nu.Me in forma virtuale - afferma Antonio Caretto, presidente di Fondazione Adi - Questo per non fermare i lavori e i confronti scientifici su patologie come l' obesità e il diabete che meritano particolare attenzione soprattutto in un momento di emergenza sanitaria come quella che stiamo vivendo, e che vediamo avere sempre più una correlazione". Il percorso formativo è strutturato in Letture magistrali sulle principali tematiche, seguite da specifiche sessioni Incontro con l' esperto per la condivisione dei percorsi diagnostico-terapeutici. Nel corso del meeting, spiegano gli organizzatori, "gli specialisti faranno il punto su tematiche di scottante attualità, con l' obiettivo di arrivare a una razionalizzazione e ottimizzazione del trattamento delle cosiddette patologie croniche non comunicabili: obesità, diabete, patologie metaboliche e malnutrizione, che rappresentano oggi una delle sfide più difficili per tutti i sistemi sanitari a causa della loro inarrestabile crescita". I contenuti di questa pagina sono a cura di Adnkronos Aggiornato il 22/10/2020 12:07.